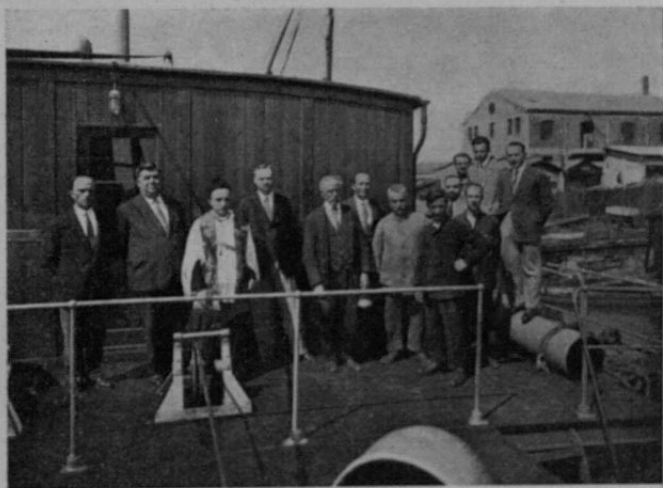


In detto stabilimento si costruiscono draghe, escavatori, bette ed altri mezzi effossori. In tale produzione esso, quasi unico in Italia, si è acquistata ottima riputazione, fornendo macchinario apprezzato per i lavori portuali e per quelli di bonificazione, specialmente nelle zone del Veneto e della Romagna. In questa produzione la Società si è affermata anche all'estero, ottenendo importanti forniture dal governo greco. Eseguì alcune opere d'impegno per incarico del nostro governo, ad esempio, per costruzioni destinate a lavori nel porto di Massaua.



S. A. Acciaierie e Cantieri Navali di Venezia
Don Antonio Poloni benedice una grande draga

Si costruiscono anche battelli di medio tonnellaggio, rimorchiatori e galleggianti vari, macchinari per industrie chimiche (specialmente per zuccherifici) macchine e caldaie a vapore, turbine idrauliche e pompe. Si sono eseguiti anche importanti lavori per costruzione di condotte forzate per impianti idroelettrici; anche in questo campo una preparazione tecnica severa ha messo lo stabilimento in grado di poter assumere qualsiasi più ardua commissione.

Gli ottimi risultati ottenuti sono specialmente dovuti alla competenza e preparazione tecnica dell'ingegnere progettista cav. Francesco Ferruccio Smeraldi.

Vengono inoltre eseguiti lavori di riparazione ai piroscafi che fanno