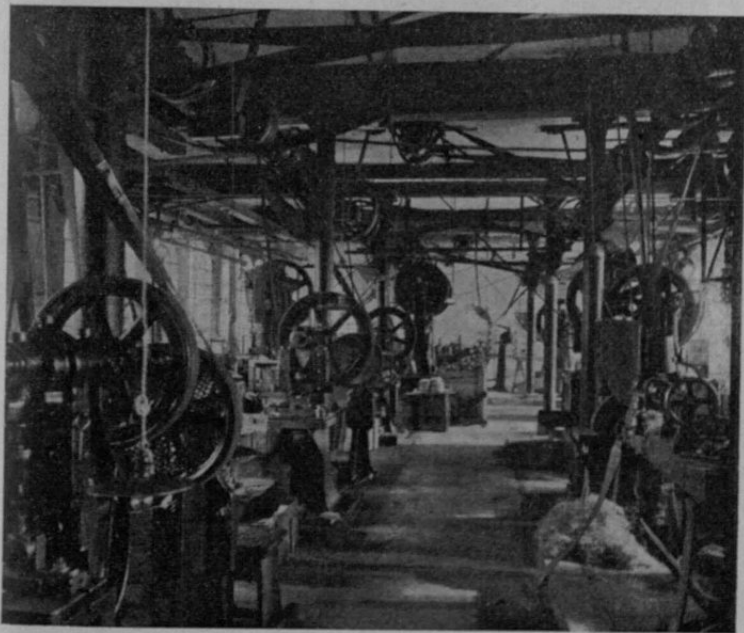


ranza, giudecchina, comprende oltre 500 persone, all'incirca metà uomini e metà donne.

L'industria, impiantata oltre 50 anni fa, come semplice laboratorio di montaggio di parti importate dall'estero, man mano sviluppandosi e perfezionando i suoi mezzi e la sua maestranza, ha raggiunto un'invidiabile prosperità, arrivando a produrre oltre 1500 orologi completi al



Fabbrica Junghans - Il salone delle macchine

giorno, emancipandosi definitivamente ed intieramente dall'estero, non solo, ma diventando a sua volta esportatrice in tutto il mondo.

Nè il suo sviluppo sembra arrestarsi a questo punto, poichè, dopo un recente aumento del capitale sociale a quattro milioni, risultano imminenti nuovi importanti ampliamenti per far fronte alla crescente diffusione dei prodotti.