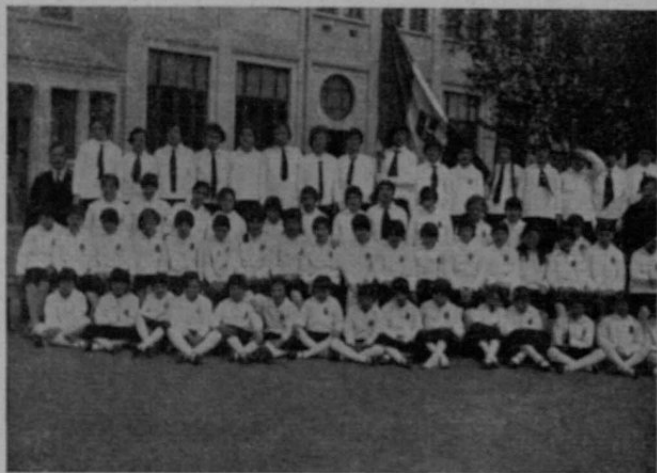


maschile ha 8 aule, che possono contenere 450 alunni, e la femminile, 6, in cui possono essere collocate dalle 350 alle 400 alunne, oltre a una grande aula per i lavori femminili.

Il Giardino e ciascuna delle due scuole dispongono di un cortile di circa 1000 metri quadrati. Il Giardino ha pure un grande locale di 100 mq. destinato a refettorio e a sala di ricreazione.

La scuola maschile ha una palestra coperta di 170 mq. e la femminile un'altra di 124, entrambe possono servire come locali per la refezione, e in caso di riunioni, solennità, premiazioni ecc. le due pa-



Gruppo di Piccole Italiane

lestre, essendo ora divise da una parete mobile di legno, possono riunirsi, formando un solo salone, al quale si accede direttamente dalla fondamenta, oppure dalle sale d'ingresso, maschile e femminile. Annesse alle palestre sono la cucina per la refezione, il locale delle caldaie, per il riscaldamento, ed altri locali destinati a vari usi.

Tanto per il giardino, quanto per ciascuna scuola, vi è una stanza di isolamento, a temporanea permanenza degli alunni indisposti.

Vi hanno poi sale per la direzione e gli insegnanti, ed altri locali per la biblioteca e pel materiale didattico. Le aule hanno in media la superficie di 50 mq. e ognuna riceve unilateralmente la luce da 5 o 6 finestre, della superficie di circa mq. 3.50 ciascuna, munite in alto di serrame a ribalta per la aereazione e vi hanno finestre anche verso il corridoio, le quali pur servono al rinnovamento dell'aria.