

A ciascuna delle piazze inferiori guida una galleria, di una quarantina di metri, che passa sotto a tali terrapieni ed è munita di un portone di accesso fiancheggiato da due specie di ali in muratura accosto ai terrapieni: sopra il portone orientale (largo 4 metri) sono gli stemmi dei magistrati del 1575⁽¹⁾. Le piazze basse dei fianchi sono simili del resto a quella del Vitturi, solo che, invece

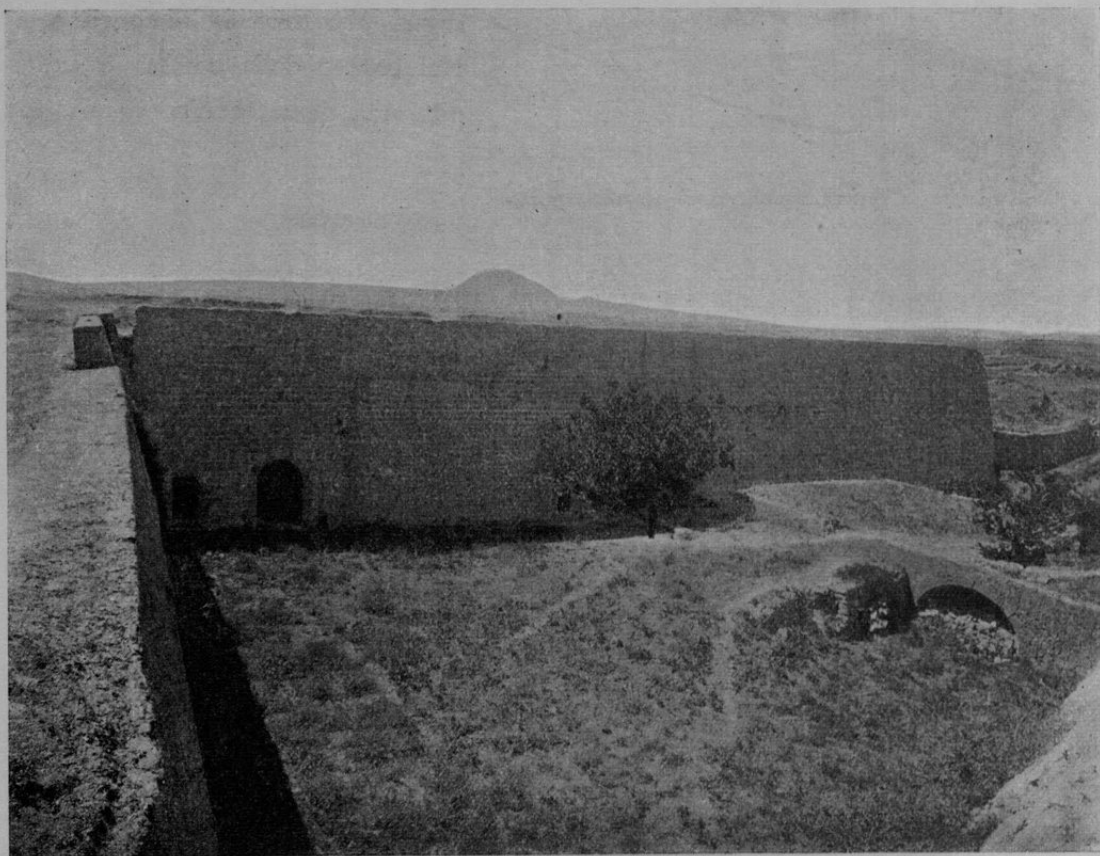


FIG. 217 — CANDIA: INTERNO DELLA PIAZZA BASSA OCCIDENTALE DEL GESÙ. (67).

Il portone d'accesso
alla galleria del Gesù.

Le cannoniere del fianco.
Di dietro Porecchione.

dell'unica cannoniera scoperta, ne hanno una seconda a tromba che si apre nel fianco. La piazza bassa orientale⁽²⁾ è priva di sortita, la occidentale invece ne ha una analoga a quella del Vitturi: una porta larga m. 1,75 introduce nella galleria lunga 35 metri, che scende alla sortita (larga costantemente 2 metri); rimpetto a questa è la mina; e la galleria è rischiarata da una feritoia

(¹) Collez. calchi n. 12.

(²) Collez. fotogr. n. 66.