

a tromba; manca la sortita. Un portone alato, largo 4 metri, situato nel piazzale di cui testè dicemmo, mette alla galleria della seconda piazza: le cannoniere sono quivi distrutte; la sortita misura m. 2,50 di larghezza. Nel lato meridionale della piazza è scavato un piccolo avvolto, donde si diparte una mina.

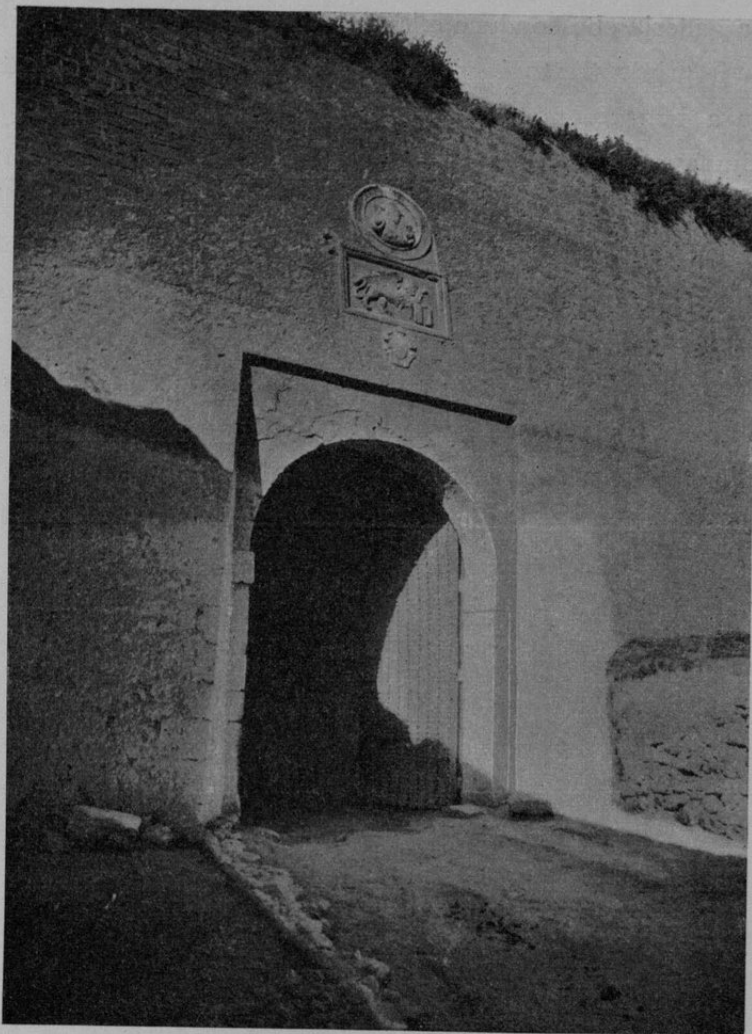


FIG. 222 — CANDIA: ESTERNO DELLA PORTA DI PANIGRÀ. (31).

L'ultima cortina abbonda di rappezzamenti di varie epoche; in un tratto è posto il leone coi sei stemmi del 1543⁽¹⁾. È molto bassa e munita di cordone. Siccome essa si abbassa bruscamente dopo il baluardo, così la parte di questo che la sovrasta è incamiciata di muro. E di muro parimenti sono rivestiti i suoi

(¹) Collez. calchi n. 5.