

FIG. 226 — PIANTA DEI BALUARDI PANIGRÀ E S. ANDREA A CANDIA — 1667 — (XLIV. p.).

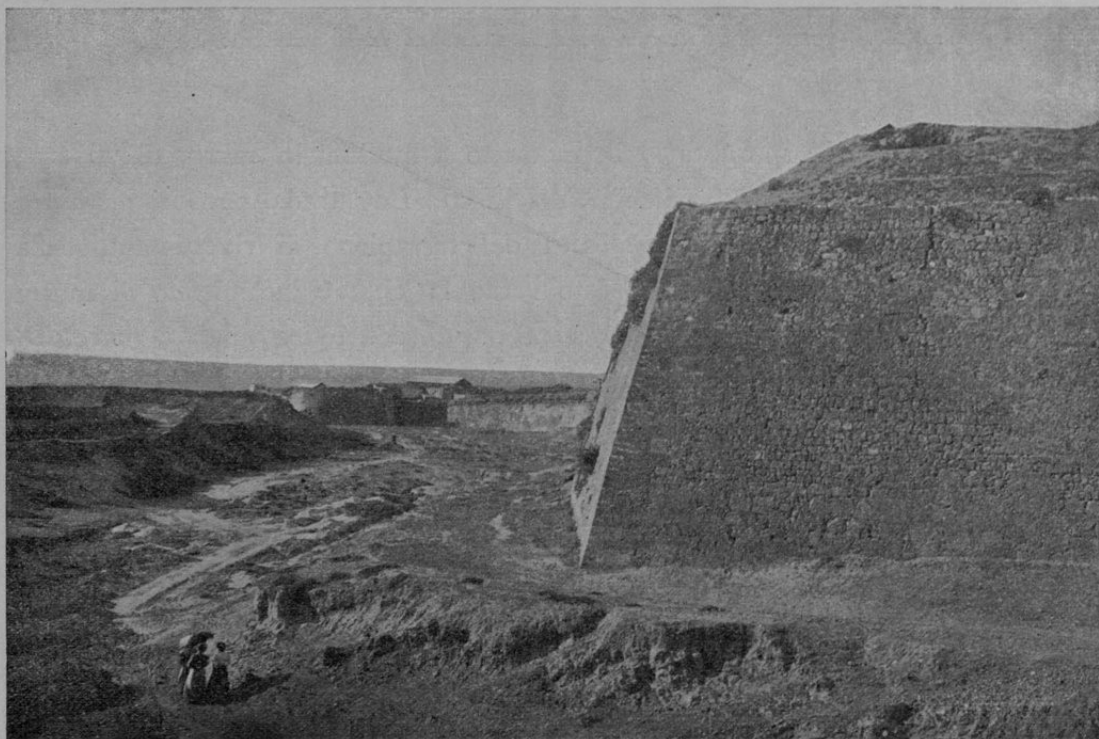


FIG. 227 — CANDIA: IL TRATTO NORD-OVEST DELLE FORTIFICAZIONI. (30).

Opere esterne.

Baluardo di S. Andrea.

Angolo del Panigrà.