

galere negli arsenali ⁽¹⁾. Il successore Alvise Priuli chiese 500 carriole per proseguire i lavori ⁽²⁾; li continuò più tardi il capitano Lorenzo Marcello ⁽³⁾, nonchè il provveditore Nicolò Sagredo, usando di due zattere ⁽⁴⁾ ed impiegando il materiale ricavato nella cortina dell'arsenale ⁽⁵⁾; Giangiacomo Zane mostrò volersene per lo meno occupare ⁽⁶⁾, mentre il capitano Antonio Grimani accomodava con grosse pietre la punta del molo rimpetto al castello ⁽⁷⁾, e Pietro Bondumier ⁽⁸⁾ si valse dell'opera del capitano Francesco Morosini non solo per cavare il porto, ma anche per ridurre a perfezione il molo guasto specialmente dal carico e scarico delle botti ⁽⁹⁾.

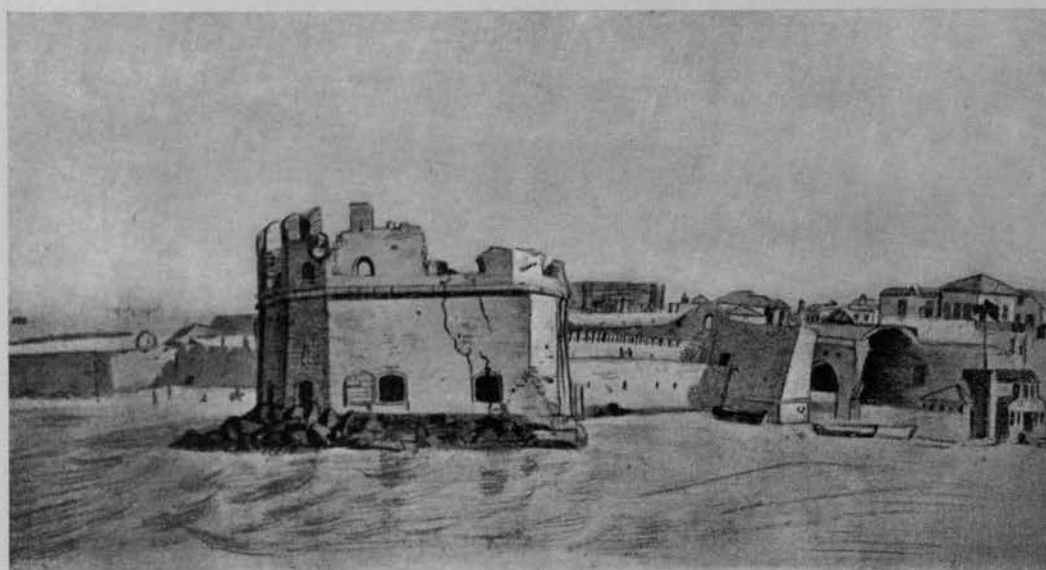


FIG. 62 — DISEGNO DEL MOLO MINORE DI CANDIA — A. ALEXANDRIDHIS.

Poi di bel nuovo Marcantonio Venier a spendere nuove cure nello scavo ⁽¹⁰⁾; Francesco Molin a chiedere « antenelle » e « badiloni » a Venezia per lo stesso scopo ⁽¹¹⁾, lavorando contemporaneamente colle galere nel restauro del molo ⁽¹²⁾: dove verso la fine del 1642 cadeva un pezzo di muraglia con danno considerevole del molo stesso, senza che la cattiva stagione ne permettesse il risarcimento ⁽¹³⁾.

⁽¹⁾ V. B. M.: *Ital.*, VII, 1523: relazione di Angelo Oddi.

⁽²⁾ V. A. S.: *Dispacci da Candia*, 18 febbraio 1602.

⁽³⁾ *Ibidem*, 29 novembre 1605.

⁽⁴⁾ *Ibidem*, 25 maggio 1606.

⁽⁵⁾ V. A. S.: *Relazioni*, LXXIX: sua relazione.

⁽⁶⁾ V. A. S.: *Dispacci da Candia*, 12 dicembre 1612.

⁽⁷⁾ *Ibidem*, 18 novembre 1611; *Relazioni*, LXXXI: relazione del capitano Antonio Grimani.

⁽⁸⁾ V. A. S.: *Dispacci da Candia*, 29 luglio 1615.

⁽⁹⁾ *Ibidem*, 28 agosto 1616; *Relazioni*, LXXIX: rela-

zione del provveditore Pietro Bondumier; *Senato Secreti*, CV, 163.

⁽¹⁰⁾ V. A. S.: *Dispacci da Candia*, 18 febbraio 1620.

⁽¹¹⁾ *Ibidem*, 15 maggio 1629; *Senato Secreti*, CXXXI, 85; *Senato Mar*, XCVIII, 83.

⁽¹²⁾ V. A. S.: *Dispacci da Candia*, 5 settembre 1629.

⁽¹³⁾ *Ibidem*, 1 gennaio 1643. — Cfr. V. B. M.: *Ital.*, VII, 310: dove, fra le scritture di Nicolò Zen del 1652, si parla pure della muraglia terrapienata lungo il molo minore, cominciata dal Morosini e continuata dal Foscolo.