

FIG. 43 — FONTANA DI \* GHORGHOLAÍNI.

gante trabeazione intagliata a tarsie. Dal mascherone nel mezzo dello zoccolo usciva l'acqua nella piccola vasca sottostante.

\* **Arkádhí.** — Non lungi dal monastero, presso il torrente, la piccola fontana in pietre riquadrate e ripartite da incorniciature, con due mascheroni in basso, porta un'epigrafe del 1651.

Altre fonti, condutture e cisterne nei dintorni.

CASTELLANÍA DI MILOPOTAMO.

\* **Bali.** — Anche il convento di Bali ha la sua ben architettata fontana della stessa epoca e di forma consimile; ma, oltre che rinsaldarsi di pilastrate angolari, essa adornasi al centro

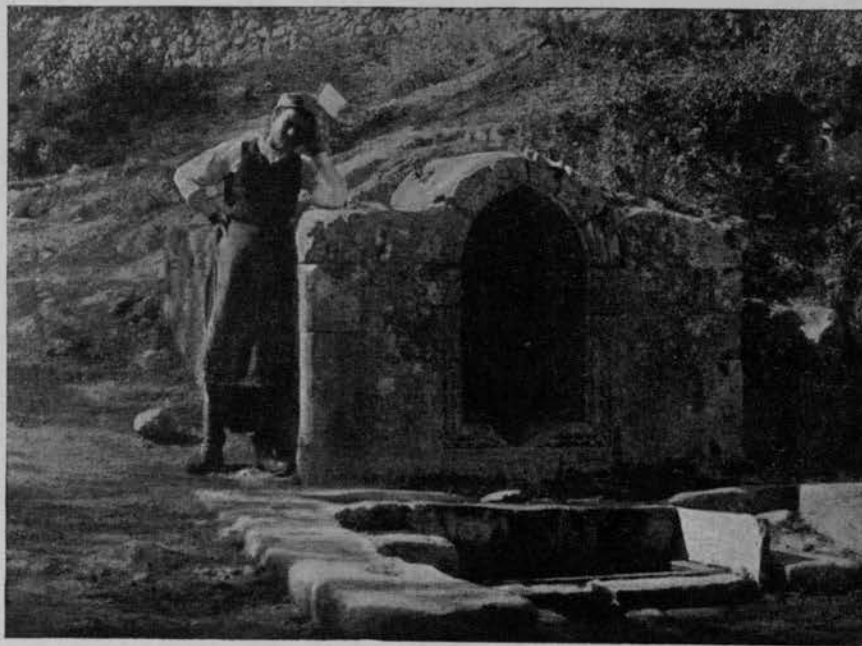


FIG. 44 — \* VLAKHJANÀ — FONTANA (662).