

ai lati. Più in là ancora un antico trono, entro un'edra formata di conchiglie, porta il nome suggestivo di « sedia della signora » (*τῆς Κεραῖς ἡ καθέγλυ*).

Quella di *Buzunárja* è del resto l'unica fontana degna di menzione in tutte le e-parchie del settore di Canea <sup>(1)</sup>.

#### CASTELLANÌA DI RETIMO.

**S. Costantino.** — *Buzunárja* chiamavasi quivi pure l'ombreggiata sorgente, con-

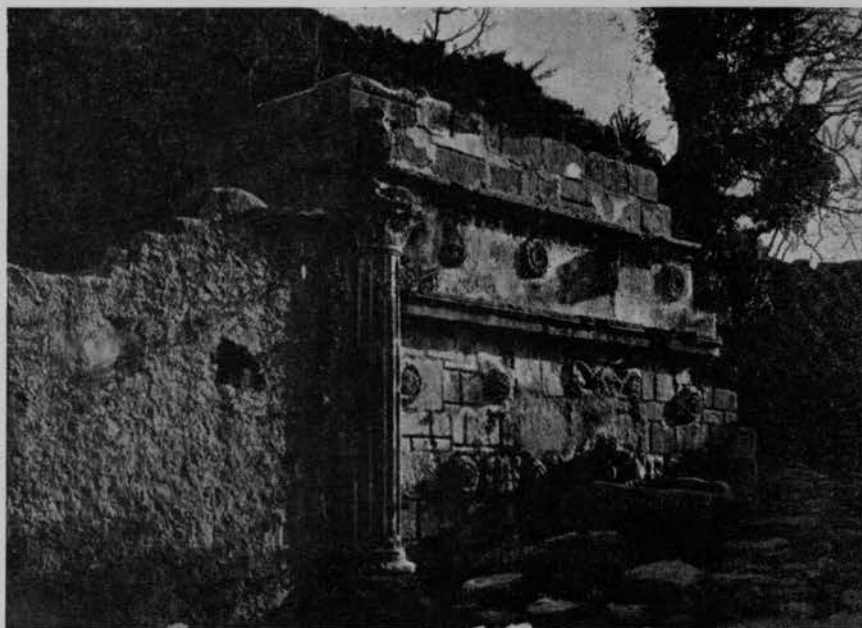


FIG. 38 — \* FOTINÙ — FONTANA (562).

vegno ancora di allegre brigate, dove nella viva roccia sono cavati i fori della freschissima polla e le soprastanti fenestrelle rettangolari; e nella roccia è confitta la bella iscrizione del cinquecento, postavi dal veneto proprietario Francesco Barozzi. Un vasto platano protegge la fontana, nonchè il distrutto bancale di pietra che le stava da presso.

**S. Giorgio.** — La fontana, sotterranea, è pure cavata completamente nella roccia.

\* **Fotinù.** — La fronte diroccata della fontana, in pietra viva, era originaria-

<sup>(1)</sup> Una fontana da me non veduta e di cui invano ho ricercato notizie è ricordata presso *Sembronas* (Chissamo) dallo Spratt, che la attribuisce, insieme ai vicini ruderi

di una villa, ad un signorotto veneziano (T. A. B. SPRATT, *Travels and researches in Crete*, London, 1865, vol. II, pag. 185).