

5. *Vrondisi*. Sulla parete meridionale della chiesa.

Meridiana non dissimile da quella di *Visàri* (in quel di Amari, n. 2).

## CASTELLANIA DI BONIFACIO

1. *Axèndi*. Chiesa di S. Spirito.

Lapidetta con stemma, accompagnato dalle lettere e data.

R . V .

1568 <sup>(1)</sup>

Vedi vol. IV, pag. 270, fig. 415.

2. *Laràni*. Chiesa anonima.

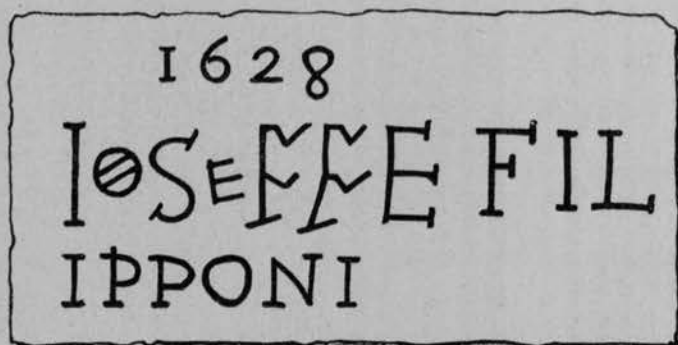
Stemma, accompagnato in basso da lapidetta colla data 1573.

Vedi vol. IV, pag. 270, fig. 416.

## CASTELLANIA DI BELVEDERE

1. *Kalàmi*. Chiesa di S. Maria Limenjòtisa.

Iscrizione incisa a graffito in una delle pietre di angolo esterne: cm. 22 × 38;  
lettere di cm. 7 e meno.



È il nome di un semplice visitatore della chiesa, Giuseppe Filipponi.

<sup>(1)</sup> Cfr. pure Σ. Α. Ξανθοδίδης, *Χριστιανικά έγγραφα* cit., ma colla data 1368.