

ta quale vien per condotto fuori della città miglia tre dalla parte di S. Veneranda »⁽¹⁾. Di quell'acquedotto si è già tenuta parola.

La fontana nella pianta di Canea di Giorgio Corner⁽²⁾ figura come collocata all'angolo sud-ovest della piazza, all'imbocco della via di S. Francesco.

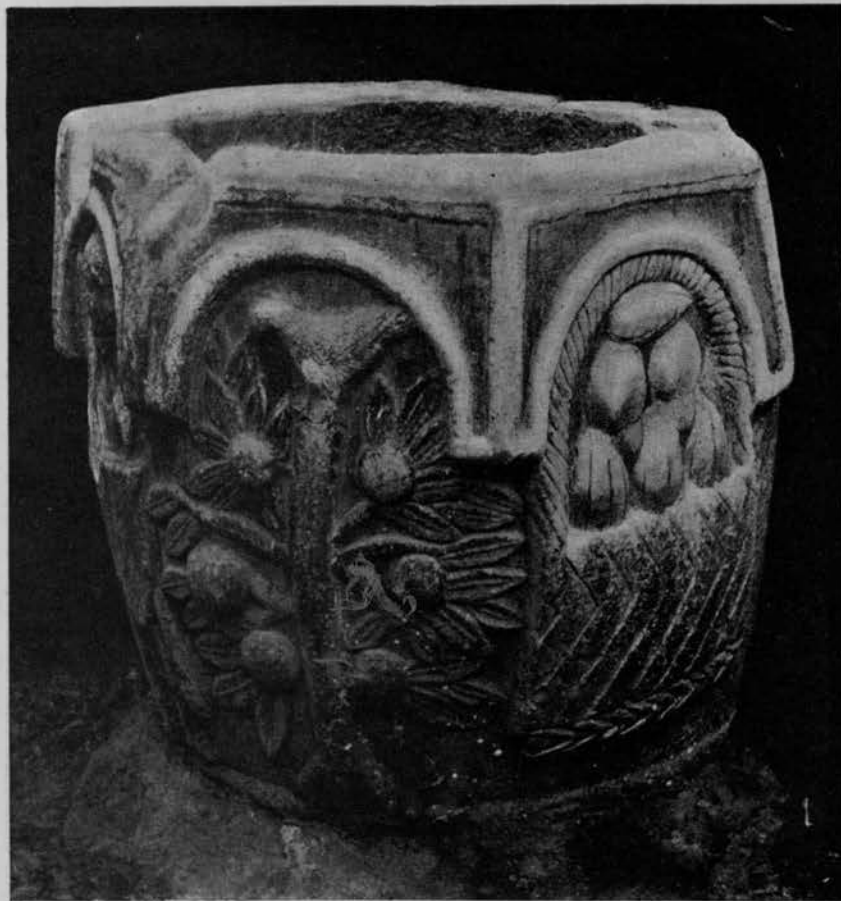


FIG. 33 b — CANDIA — POZZALE.

E' probabile che ad essa appartenesse la vasca marmorea attualmente posta fuori della porta del Colombo, presso l'Hôtel Bristol. E' una coppa di marmo — altra volta sorretta da un cippo — circolare all'interno, quadrata per di fuori, con quattro teste di leone agli angoli — dalle quali pare che anche in origine uscisse l'acqua —, e quattro stemmi di magistrati nelle fronti, donde si ricava che essa appartiene al 1551-1554⁽³⁾.

Nessun'altra fontana artistica di epoca veneta possiede la città.

(1) V. B. M.: *Ital.*, VII, 214, fol. 248.

(2) Vol. II, fig. 61 e vol. III, fig. 27.

(3) Per cura di chi scrive venne tolta dal suo posto nel

maggio 1914 e depositata in Municipio. In tale occasione fu adagiata sopra una delle colonne infisse nel suolo e così fotografata.