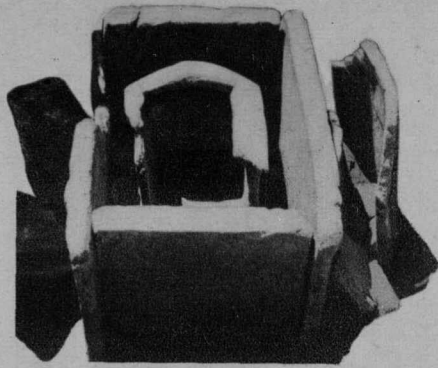


La necropoli di Feniki è molto vasta e si distende fino al fiume Bistrizza che secondo la ferma convinzione popolare albanese, fu originato da un enorme serpente.



*Feniki - Tomba a cassetta
con urna a capanna.*

**Importanza
degli scavi.**

Dunque gli scavi eseguiti su questa acropoli hanno non solo confermato la tradizione letteraria, ma sono andati assai più oltre. Ci hanno infatti rivelato — come ho già detto in principio — il periodo preistorico e protostorico dei quali non si sapeva nulla, e ci hanno mostrato anche il periodo greco, romano e bizantino appena ricordato dalla tarda letteratura. Perciò ora possiamo sapere dell'esistenza della vita svoltasi su questo colle per un periodo abbracciante vari millenni e comprendente varie civiltà. Certo però si è che, più che altro, sappiamo soltanto che il sottosuolo rinserra ancora molte testimonianze antiche.

**Programma di la-
voro della Missione.**

Tuttavia la Missione Archeologica Italiana non continuò le ricerche in questo luogo, poichè fu suo intendimento — come lo è ancora — attuare un diverso piano di lavoro. E cioè procedere in un primo tempo alla completa esplorazione della vasta zona