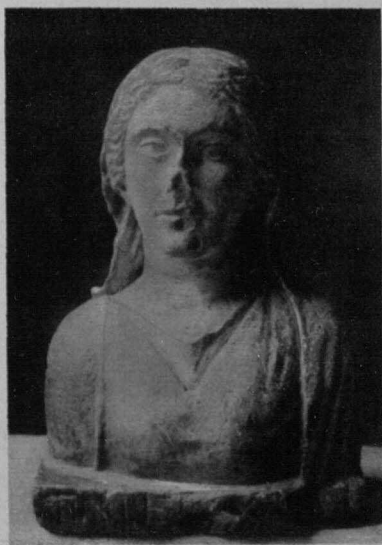


in età storica, continuò ad essere usato e fabbricato in una foggia che aveva avuto origine molti secoli prima.

Sicchè, dunque, le famiglie illiriche abitanti nel cuore delle montagne continuarono ad usare oggetti di tipo protostorico anche quando nelle loro contrade passavano le legioni romane. Alcune di queste tombe di Komani, infatti, hanno come cronologia assoluta il III ed anche il V secolo dopo Cristo.

**L'abbigliamento
femminile illirico.**

Questo spirito di fedeltà al patrimonio degli avi esisteva anche nell'Albania meridionale come hanno chiaramente dimostrato alcuni trovamenti.



Busto di donna illirica.

Le ricerche compiute nel distretto di Valona mi hanno portato alla conoscenza di materiale indubbiamente greco, come pure di altro indubbiamente illirico e tuttavia entrambi della stessa età. Un busto muliebre mostra una defunta indossante un abito che non è nè greco, nè romano, pur greco-romana essendo la sua età. Si compone di una tunica con