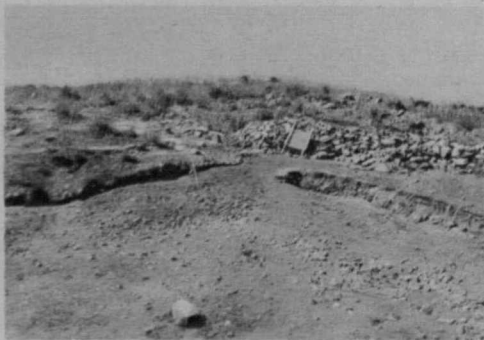




Feniki - La fine lavorazione dei massi del "thesauròs",.

**Antichità greche.** Dallo scavo di un acervo di terreno venne alla luce un piccolo ambiente, di pianta rettangolare. È esso un *thesauròs*, ossia uno di quelle costruzioni che in età classica venivano costruite per scopo religioso oppure pubblico. Quattro colonne raddrizzate in alto sono di età romana e trovarono impiego quando in età bizantina il *thesauròs* subì delle trasformazioni, come dimostra l'anta a destra dell'ingresso, costruita rozzamente e con materia cementante. Il *thesauròs* infatti fu trasformato in battistero, di cui è ancora con-



Feniki - La cisterna romana all'inizio dello scavo.