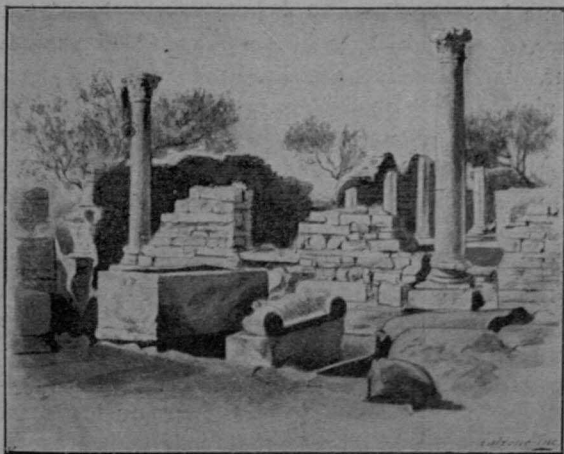


austriaco aveva pensato a Spalato. La preferenza fu data a Pola per varie ragioni e specialmente per la maggior facilità di collegarla ferroviariamente alle grandi reti dell'Impero.

Spalato, come è noto, deve la sua fortuna se non il suo nome, come affermano molte guide — giacchè in quella località esisteva anche prima una frazione



Le rovine di Salona.

di Salona, col nome di Aspalathos — al palazzo costruitovi dall'imperatore Diocleziano dopo la sua abdicazione. Salona una delle grandi metropoli dell'Impero Romano era la capitale dell'Illiria, la vasta regione assoggettata dai romani negli ultimi anni della Repubblica e che ebbe Giulio Cesare per primo proconsole. Diocleziano, figlio di schiavi, era partito semplice soldato dai Paesi Illirici — denominazione che allora