

Provincia . . . . .	L. 500.00
Comune . . . . .	» 2000.00
Econato . . . . .	» 500.00
Ministero . . . . .	» 500.00
Fabbriceria . . . . .	» 4283.69

Il Ministero ha vincolato la sua quota di L. 5000. I lavori furono eseguiti, ma non tutti gli obblighi furono mantenuti, e siccome è stato provveduto alla sicurezza statica del campanile, ma non alla cella campanaria per difetto di denari, il Municipio dichiarò che non pagherà sinchè non si potrà suonare le campane, e così se il lavoro nella parte essenziale è finito, il pagamento non si è potuto ancora effettuare.

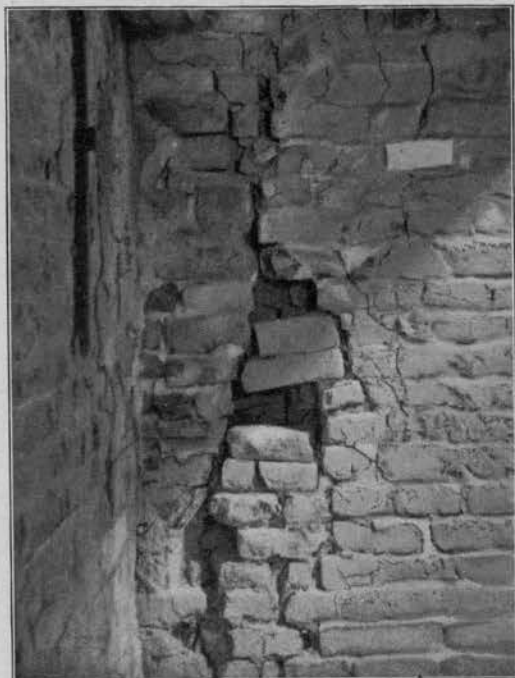


Fig. 93 - S. Donato. Muro interno del campanile.

#### CHIESA S. MARIA DEGLI ANGELI.

Per effetto dell'impiego dell'armatura per il restauro dell'altar maggiore, si trovarono chiazze di calce sui dipinti, donde polemiche sui giornali, in seguito alle quali il Ministero sollecitò i lavori di restauro del cornicione dell'altar maggiore, per levare l'armatura, causa dello scandalo.

Per restauro dell'altar maggiore, è prevista una spesa di L. 2000, alla quale il Ministero concorre con un terzo, cioè con L. 666.66, ma la Fabbriceria, che ha speso L. 250, non intende continuare, e i lavori restano sospesi.

### BURANO.

#### CHIESA S. MARTINO.

Fu riparato, nel giugno 1902, il dipinto di Girolamo Santacroce esistente in sagrestia, per L. 132, a carico del Ministero.

### TORCELLO.

#### MONUMENTI DI TORCELLO.

L'Ufficio, nel novembre 1906, pur tenendo conto delle spese già fatte pel campanile del Duomo e delle spese progettate per la chiesa di S. Fosca, ha dovuto chiedere l'intervento del Ministero per i monumenti di Torcello, i quali sono alle porte di Venezia, sebbene appartengano ad altro Comune, e sono visitati, si può dire, da tutti i forestieri, che vengono ad ammirare i monumenti veneziani.

L'Ufficio propose che fosse stanziata una somma per i restauri dei monumenti di Torcello, o