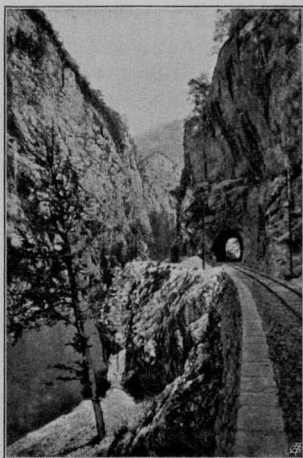


## XV. Route Sarajevo—Višegrad—Priboj.

Diese neue Bahnlinie (bosnisch-herzegowinische Staatsbahn) gehört zu den interessantesten Strecken Europas und führt vom Sarajevoer Hauptbahnhofe aus in hauptsächlich östlicher Richtung mit zahlreichen Win-



Bahnstrecke Sarajevo—Ostgrenze.

dungen, Schleifen und Viadukten über Ragatica im Pračatal bis Ustiprača, dann im herrlichen Drinatal weiter, durchfährt die steilen Wände des Vučibrdo (Prilug-Tunnel 605 Meter lang) und der Gradina, um nach Medjedje zu gelangen.

Hier zweigt die Linie Medjedje—Priboj in das Limtal ab. Vor Višegrad durchfahren wir einen über 500 Meter langen Tunnel. Die Hauptschönwirdigkeit in Višegrad ist die mächtige alte Türkenbrücke.

Von Medjedje an bleibt die Bahn, die nach Priboj führt, stets am rechten Limufer bis zur Landesgrenze. Von Rudo, dem Hauptort des Limtales an, fährt die Bahn zumeist auf flachem Lande weiter bis zum Grenzbahnhof Uvac. Hier findet Paßrevision statt.

Von Uvac aus führt eine fahrbare Verbindung zu der Straße Višegrad—Priboj. Die Entfernung zwischen Uvac und Priboj beträgt 5 Kilometer.