

La *regione della vite*, pure ovunque, per quanto questa pianta sia coltivata assai limitatamente.

La *regione dei cereali*, rappresentata quasi ovunque.

La *regione dei pascoli*, pure rappresentata ovunque e precisamente, sui monti, i pascoli estivi e nelle vallate, i pascoli invernali.

La *regione delle foreste*, molto estesa nelle regioni montuose.

ASPETTO GENERALE DELLE COLTIVAZIONI. — Gli *agrumi*: aranci, limoni e mandarini, sono coltivati come si è detto, e molto limitatamente, nel solo litorale meridionale dell'Albania, ove assumono uno sviluppo considerevole e sono molto produttivi.

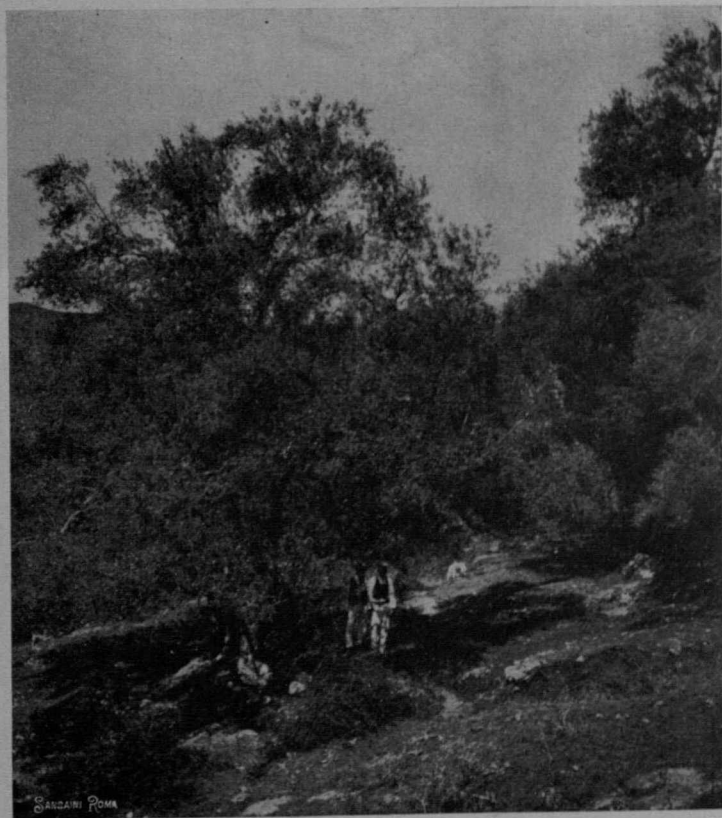


Fig. 5. — Ulivi presso Tirana.

L'*ulivo* è coltivato ovunque; bellissimi esemplari si sono osservati presso Valona, ove alcune piante sono riuscite a produrre perfino 40 litri di olio ciascuna e mediamente ne producono 10 a 20; ma anche