

torre presso al Voltone. Il settimo ambiente è aperto nel fondo: e di qui si sale per mezzo di una cordonata sulla spianata delle mura. Le seguenti 25 botteghe (complessivamente esse sono dunque 32, vale a dire tre di più di quelle originariamente progettate) sono assai più regolari e costruite in muratura: lunghe metri $6\frac{1}{2}$ e larghe 3 (misurate all'interno), colle muraglie di settentrione e di

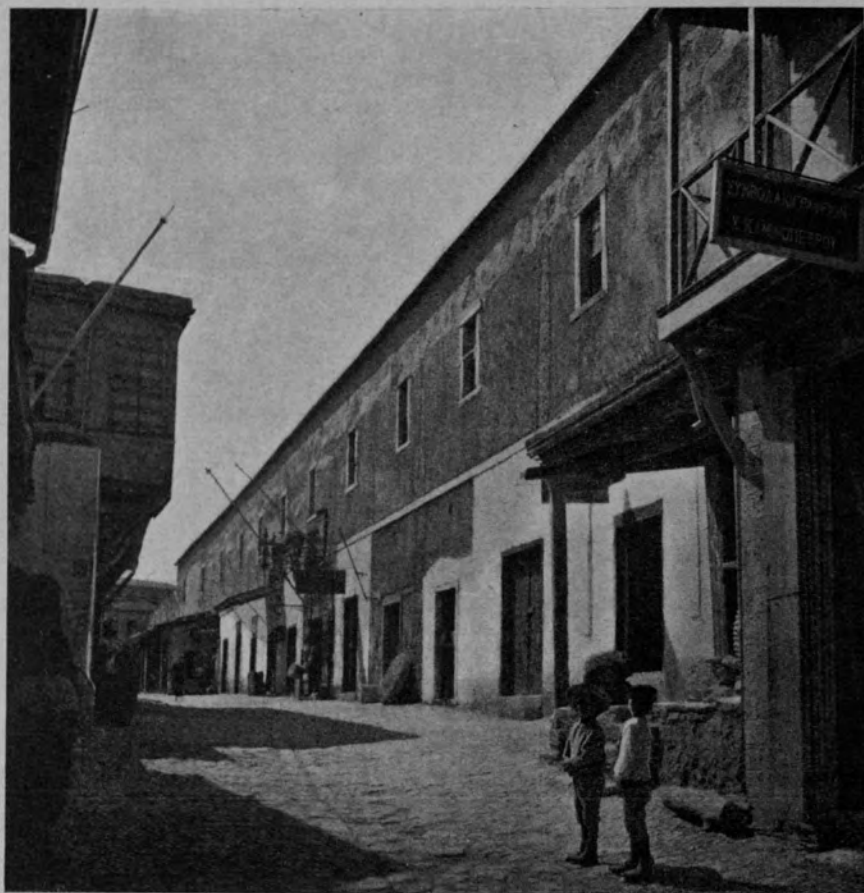


FIG. 41 — CANDIA — IL FONDACO. (130).

mezzogiorno grosse più di un metro. Originariamente erano tutte aperte a tramontana e chiuse verso sud, ove vedevasi invece una finestra, oblunga all'interno, quadrata da fuori, prospiciente sui vecchi fossati. Fin a poco fa nella terzultima e penultima era ancora visibile l'arcata esterna, col numero progressivo in lettere romane. L'ultima bottega è ora priva di volta: bensì sotterra ad essa stendesi altro piccolo avvolto.

La piattaforma superiore delle mura, che nella prima parte è completamente