

di adattamento dello stabile a Museo archeologico, progetto che fu cominciato anche ad attuare.

Ma vuoi le difficoltà tecniche e finanziarie di quei lavori, vuoi il convincimento che essi non corrispondessero al dovuto rispetto per il monumento storico, fecero sì che il restauro venisse ben presto sospeso.

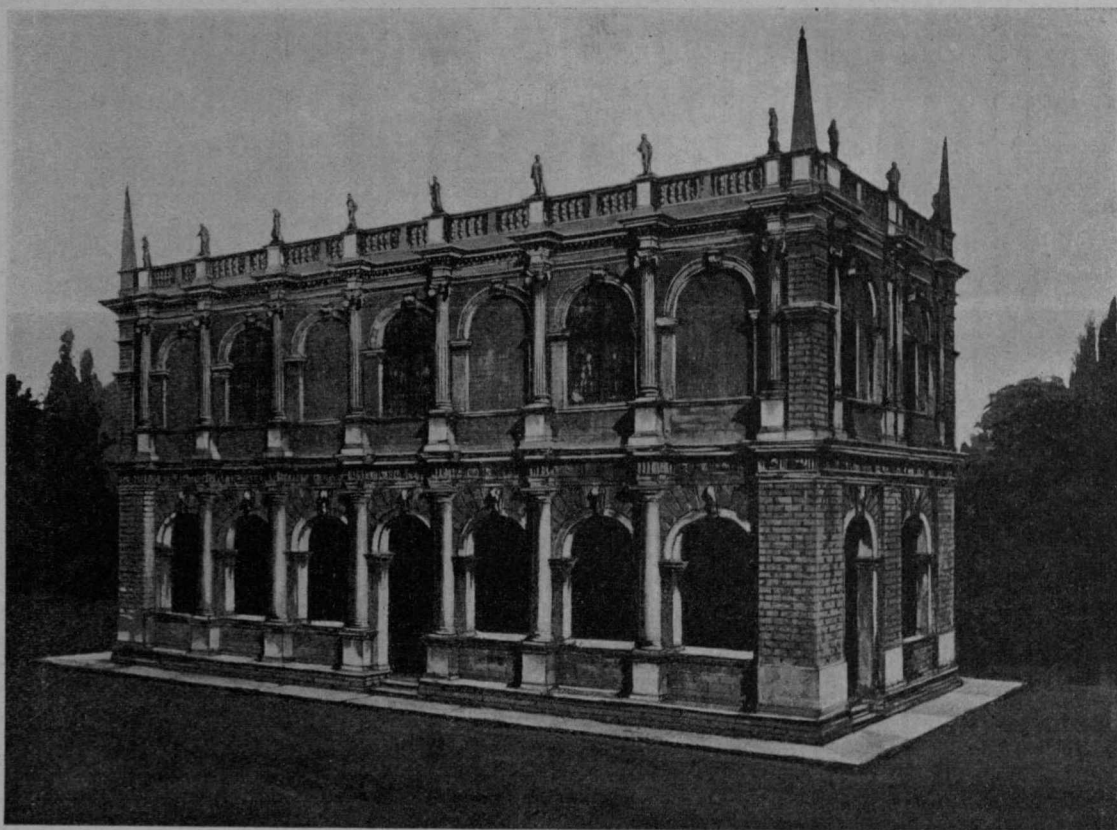


FIG. 8 — PROGETTO BERCHET DI RIPRISTINO DELLA LOGGIA DI CANDIA.

Intanto, essendosi il R. Istituto veneto direttamente interessato della cosa, l'ing. Federico Berchet — sulla scorta delle fotografie, dei disegni e degli appunti mandatigli da chi scrive — approntò un nuovo progetto di effettivo ripristino della loggia e di restituzione dell'edificio alle sue forme originarie: e nello stesso anno 1901 il novello disegno fu presentato al principe Giorgio di Grecia, allora governatore dell'isola ⁽¹⁾.

⁽¹⁾ F. BERCHET, *La loggia* cit. — E. GERLAND, IX, 10), Leipzig, 1902. *Kreta* (*Neue Jahrbücher für das Klassische Altertum*,