

\* **Vrises.** — La torre consta di due parti, di cui quella veneziana sarebbe la orientale: ambedue si somigliano però nella struttura. Si eleva da una roccia che occupa il centro del paese. Ha una scarpata a settentrione, pianterreno, due piani superiori e piattaforma a terrazza: le porte con scala sono a sud, finestre dovunque, in alto due camini e tre sporti a garretta. Per oriente, misura al di fuori 4 m.; per sud il primo tratto m.  $6\frac{1}{2}$ , il secondo  $8\frac{1}{2}$ <sup>(1)</sup>.

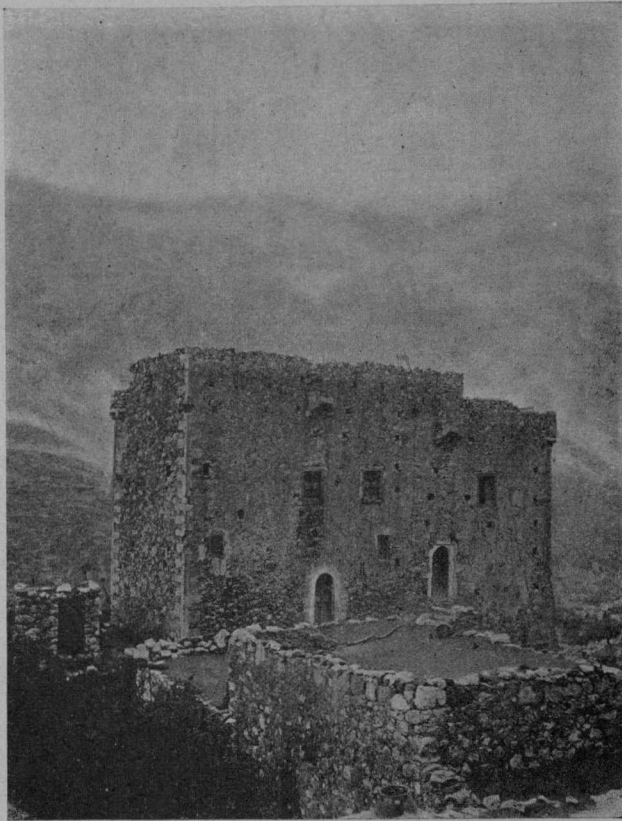


FIG. 190 — \* VRISES — LA TORRE VISTA DA NORD-EST. (612).

\* **Kúmja.** — L'altra torre si pretenderebbe costruita in epoca turca. Misura all'interno m. 8.65 (al sud) per 4.50 (ad est). Consta parimenti di pianterreno, due piani soprastanti e terrazza. Le due porte sono ancora a sud (ad una si sale per scala esterna); le finestre, grandi, sono parzialmente murate; in alto due canne da camino e due sporti per caditoie. Annessi da ogni parte sono altri edifici.

#### h. AMÁRI.

\* **Mèronas.** — Nel mezzo del paese, attorno alla chiesa della Madonna, si riconoscono gli avanzi delle case veneziane. Sotto la chiesa, un piccolo fabbricato, una specie di torre, cala a basso fra piante e rovi: è rettangolare e manca affatto — ora — di porte e finestre.

Ma dal palazzo veneziano che trovasi sopra alla Madonna, furono levate dai Turchi le pietre per costruire il nuovo Konak. Il muro di nord, ancora alto, e dello spessore di m. 1.20, conserva due finestre semplicissime<sup>(2)</sup>.

<sup>(1)</sup> Collez. fotogr. n. 613.

<sup>(2)</sup> La tradizione pretende che dal palazzo stesso

il cavaliere si recasse in chiesa restando a cavallo.