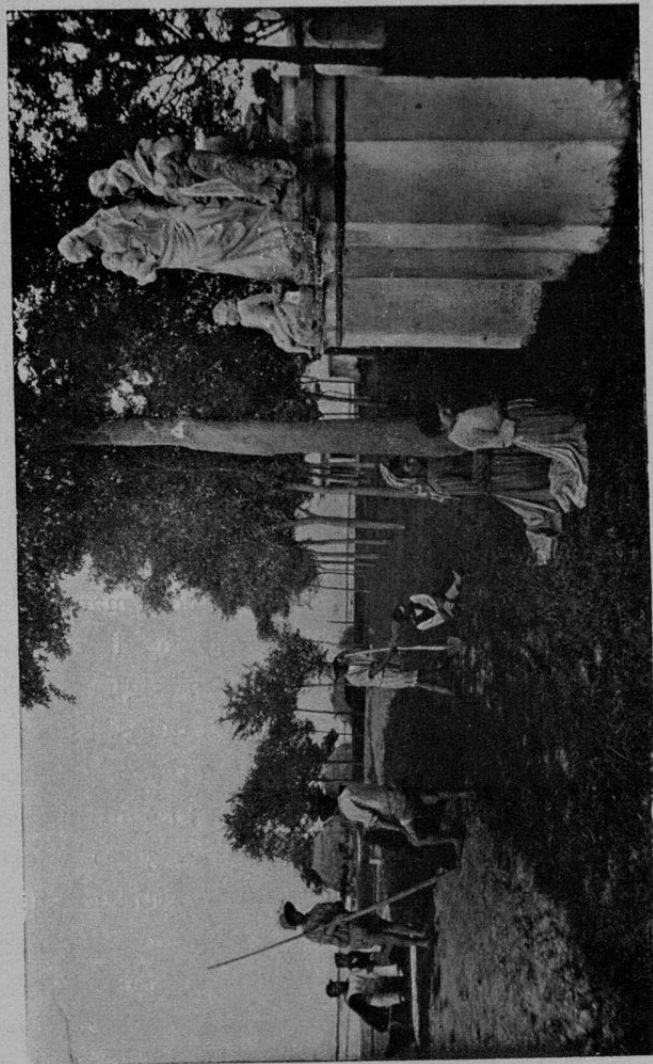


cia s' inabissa. Dal castello a questo punto sono già ben sette chilometri

Continuando a passare tra memorie romane si continua verso Nord - Nord - Est fino alla celebre *Nauporto*, pas



Fot. Benque

GRADO — MADONNA DI BARBANA

Fig. 64

sando per *Longaticum*. Qui abbiamo il *terzo vallo* che serrava il piano del *Nauporto*, il *vallo classico* per ora, come quello che fu del tutto rilevato, e formava l'opera di fortificazione più avanzata dei romani, il primo ostacolo contro il quale