

* **Khavàta.** — Il palazzotto in rovina, malgrado le sue belle cantonate e le finestre di tipo veneto, deve appartenere ad epoca turca. Di forma rettangolare — più stretti sono i lati di levante e di occidente — consta di pianterreno, piano superiore e terrazza: al secondo si accede per mezzo di scala e di una

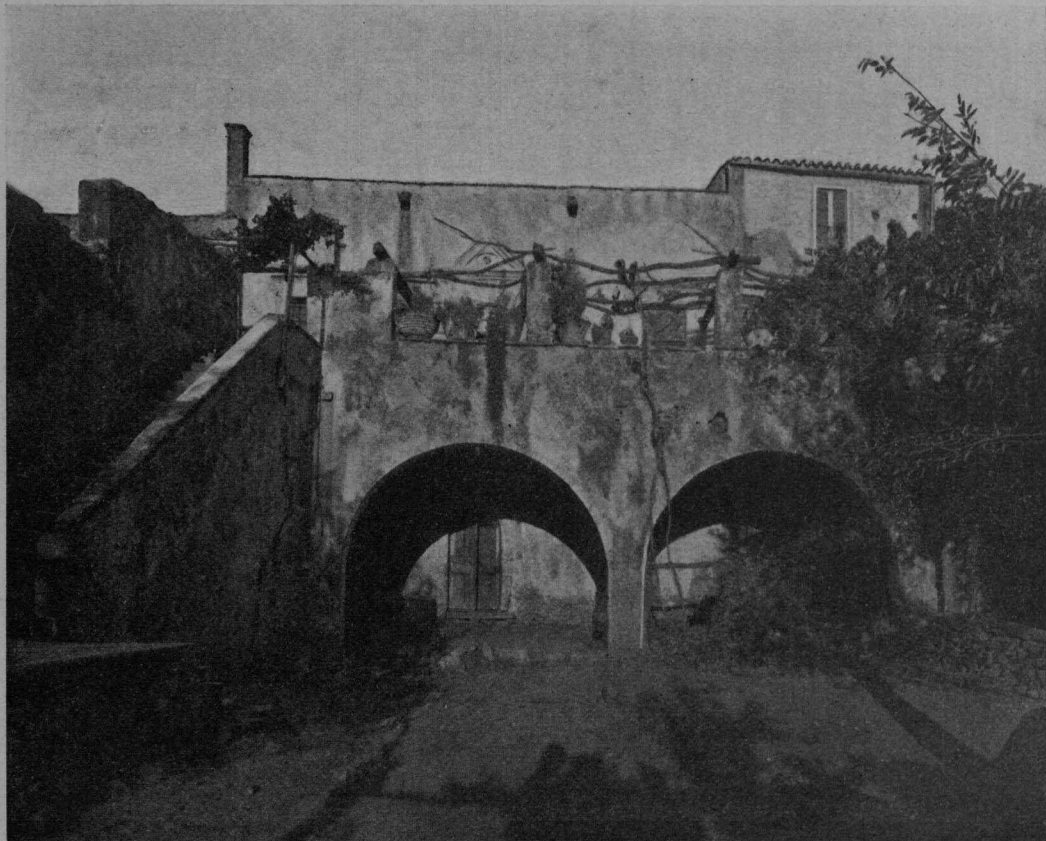


FIG. 161 — PALJARÚMATA — LA VILLA RENIER. (432).

specie di passerella che conduce alla porta, nel lato sud. Fontana a pianterreno e bagno al piano superiore con ricchi ornati turchi.

* **Pervolàkja.** — Qualche casa antica, in rovina.

* **Pírgnos.** — Anche questa torre è in gran parte caduta. Misurava m. 8.15 per settentrione e mezzodì, e 5.75 negli altri due lati. Pare avesse la porta interna a nord e la superiore ad est: ed era coperta di terrazza⁽¹⁾.

(1) Collez. fotogr. n. 429.