

Un interessante portone di andito — bugnato — al n. 4, porta nell'architrave una bella epigrafe del 1608 e lo stemma Renier.

Interessante è la scala esterna al n. 5, sostenuta dalla volta curva di un arco e adorna di due gran carciofi decorativi. Ma, ad onta delle sue forme prettamente veneziane, una lapide turca, facente parte intima della costruzione ci avverte trattarsi di monumento di imitazione, dell'era ottomana.

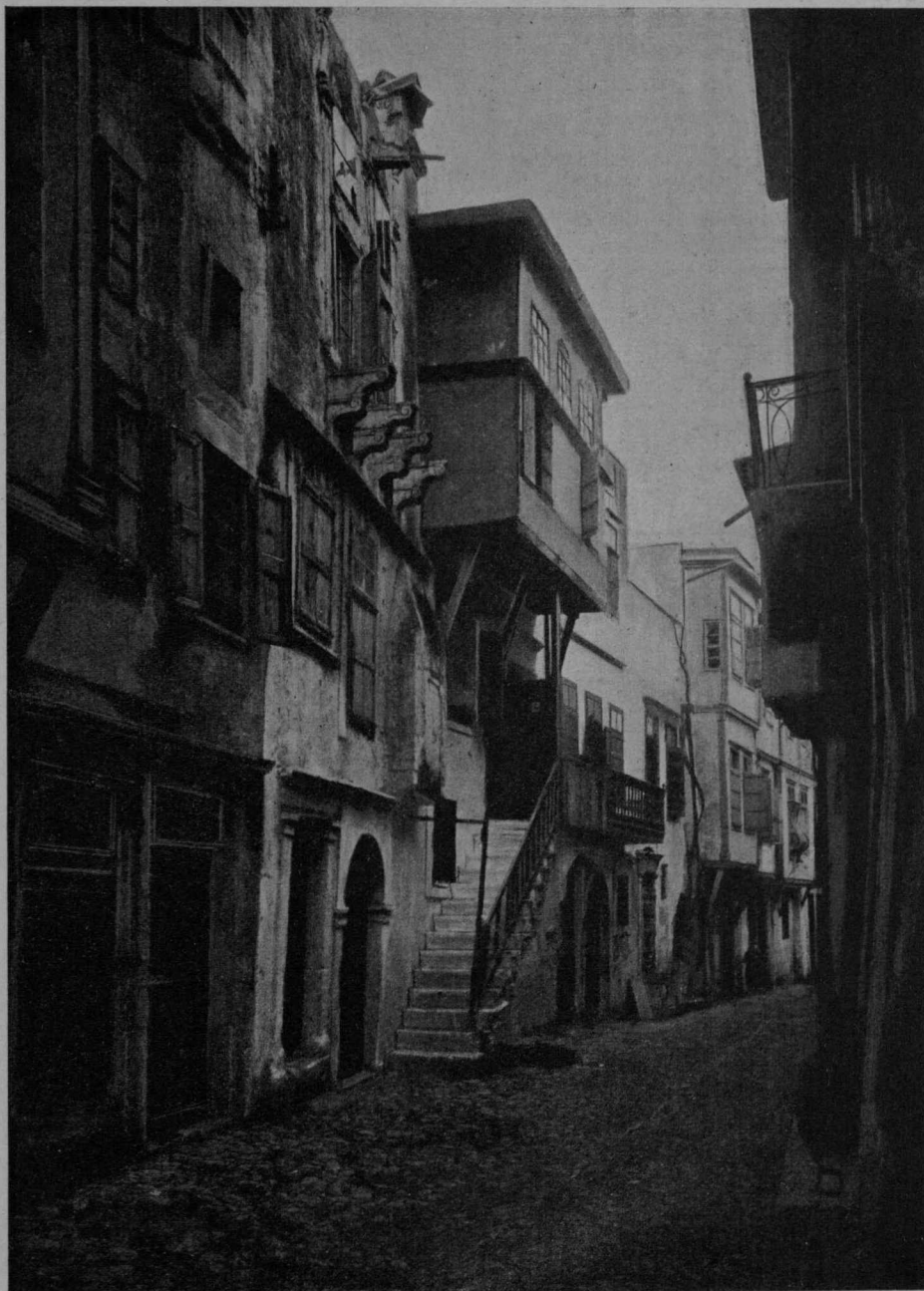


FIG. 132 — CANEA — PALAZZO N. 6. (282).