

razze si confuse, si assimilò, si svolse a formare i coraggiosi e civili popoli mediterranei che diffusero poi in tutto il mondo i bagliori della propria gloria: in modo speciale

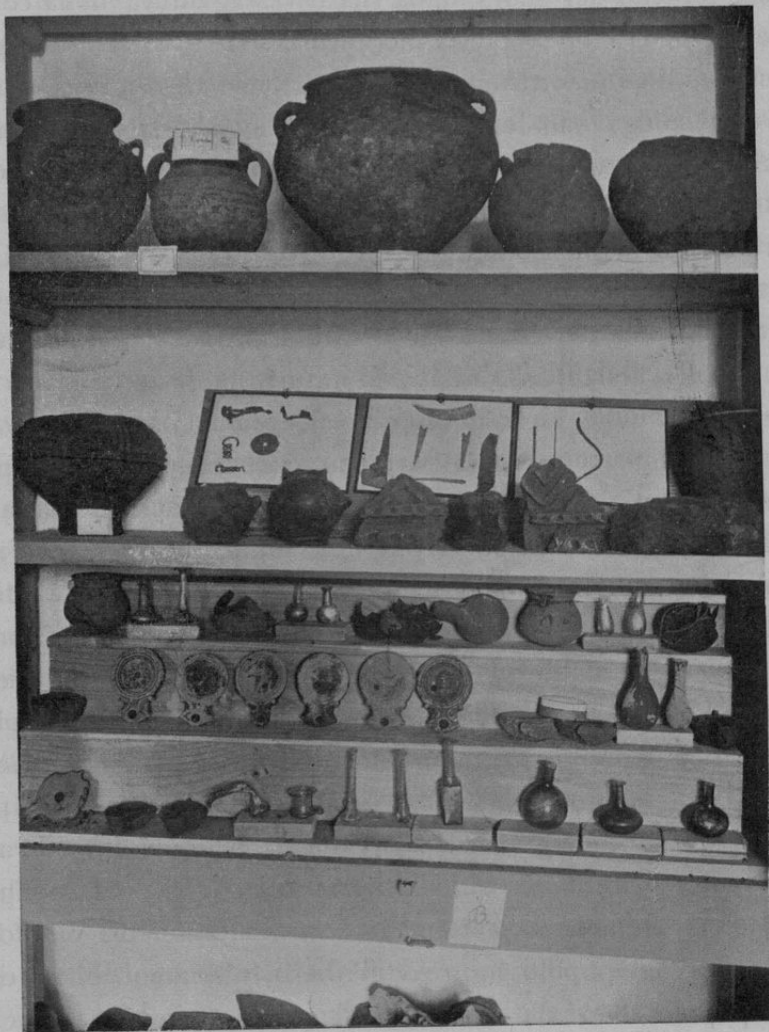


Fig. 55

NESAZIO — OGGETTI SCAVATI

Fot. Silvestri

nell'Europa. I paesi naturalmente privilegiati, sono quelli cui più circonda il mare, cioè le penisole, con frastagliature di golfi, seni e baie, onde il sorriso stesso della natura dà scintilla al genio umano, esca al pensiero, incentivo all'a-