

Pollani rettore della città al suo arrivo a Retimo nel 1580, trovava fabbricati entro quel recinto già 54 alloggiamenti per soldati, cui egli ne aggiungeva altri 11⁽¹⁾. Il loro numero cresceva ben presto⁽²⁾: nel 1583 erano 79⁽³⁾.

Ma non bastavano. E il provveditore generale Gerolamo Capello nel 1609 scelse la località per costruirne di nuovi, destinati alla stratia⁽⁴⁾, non più sull'alto della fortezza, ma entro le opere fortificatorie della cinta urbana: " *in un belloardo vecchio della città, la circonferenza del quale serve mirabilmente al*

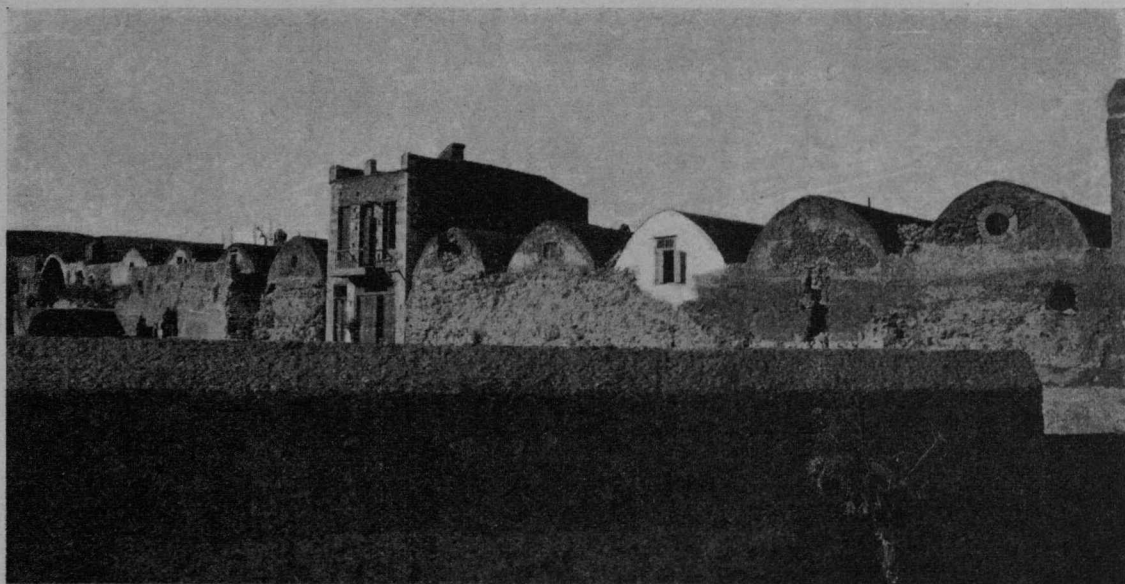


FIG. 39 — RETIMO — GLI ALLOGGIAMENTI AL BALUARDO DI S. BARBARA. (308).

bisogno, come fanno alcuni denti della medesima fabbrica, che, distanti in egual proportione l'uno dall'altro, vengono a formare et distinguer l'uno alloggiamento dall'altro „⁽⁵⁾. La fabbrica si iniziò in quello stesso anno⁽⁶⁾; ed il rettore Falier, dopo averne fondati 16, riescì a portarne a compimento 7⁽⁷⁾. Terminati i primi 17, il lavoro fu ripreso nel 1616 per 12 nuovi alloggi⁽⁸⁾, solo 8 dei quali vennero compiuti⁽⁹⁾: secondo il progetto definitivo ne restavano a fare altri 10⁽¹⁰⁾.

(1) V. A. S.: *Dispacci da Candia*, 20 agosto 1580.

(2) *Ibidem*, 7 settembre 1581.

(3) V. A. S.: *Relazioni*, LXXXVI e LXIII: relazione del rettore Barozzi.

(4) V. A. S.: *Dispacci da Candia*, 20 agosto 1609.

(5) *Ibidem*, 15 luglio 1609.

(6) *Ibidem*, 28 dicembre 1609.

(7) V. A. S.: *Relazioni*, LXXXVI: sua relazione.

(8) V. A. S.: *Dispacci da Candia*, 12 luglio 1616.

(9) *Ibidem*, 10 agosto 1632.

(10) V. A. S.: *Relazioni*, LXXX: relazione del provveditor Lorenzo Contarini del 1636; e *Senato Mar*, CXIV, 74.