

ad oriente. Una scala esterna, pure da levante, sale alle due porte del piano superiore. Questo ripete le note forme di porte e finestre degli altri palazzi retimiotti. Altri edifici più rovinati sorgono verso sud.

* **Veni.** — Nella frazione di *Katerjanà* una casa veneziana diroccata, con finestre a modanature cinquecentesche.



FIG. 188 — * ARGHULJÓ — VECCHIO PALAZZO.

g. SAN BASEIO.

* **Koxarès.** — Il palazzo denominato *Arkhondikà* non è più che un cumulo di muraglie di buona fattura, semidirute e squarciate specialmente ove erano gli stipiti delle porte e delle finestre: nessun membro decorativo resta più in posto. Sul davanti, verso nord, pare fosse un bel piazzale⁽¹⁾.

In una casa turca abbandonata trovasi una lapidetta, probabilmente fuori posto, col nome — in greco — di Iacopo Calergi.

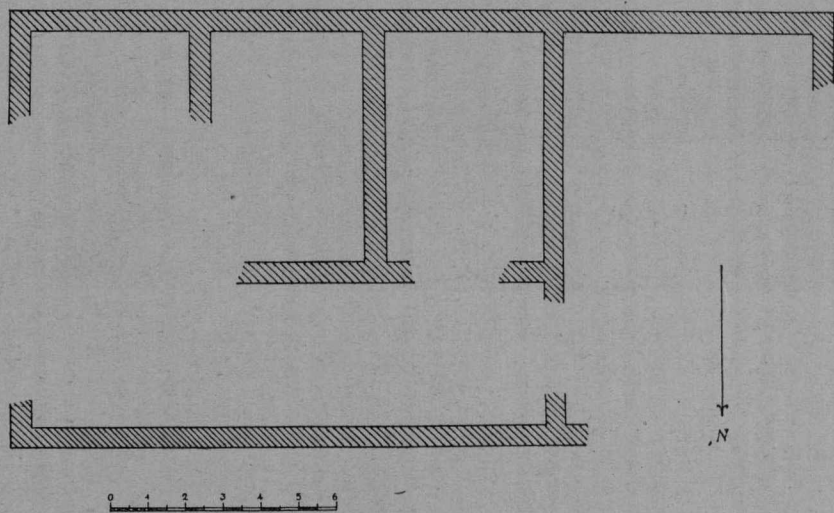


FIG. 189.

PIANTA DEL PALAZZO DINASTIALE DI * KOXARÈS.

(1) Collez. fotogr. n. 608.