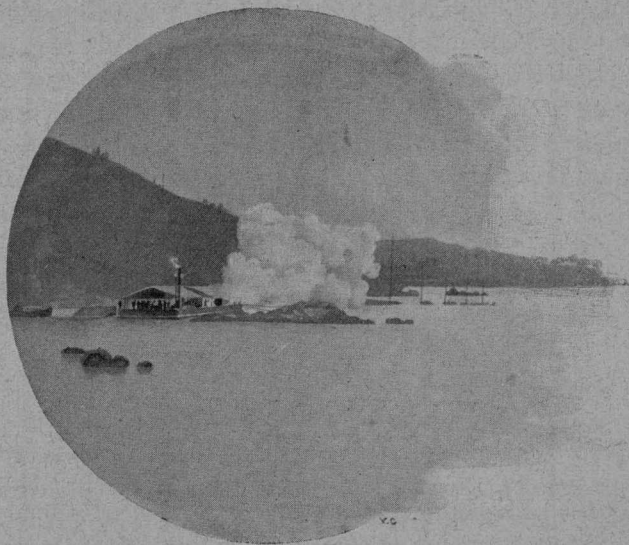


reazione voluta e corre ad offendere il nemico nella sua parte sommersa. Appena lo tocca, avviene la detonazione del fulmicotone, cagionando l'affondamento della nave. La nave ha per arma ultima la propria prora, rinforzata da un robustissimo pezzo di acciaio fucinato, lo *sperone*,



ESPERIMENTI DEL CANNONE DA 100 TONNELLATE ALLA SPEZIA.

il quale mira ad urtare il nemico e ad affondarlo. Le torpediniere hanno per arma principale il *siluro*; gl'incrociatori, i cannoni della seconda e della terza categoria; le navi di linea son fornite di tutte le armi, vale a dire dello *sperone*, dei grossi cannoni perforanti, dell'artiglieria secondaria a tiro rapido, dei piccoli cannoni a tiro celerissimo e dei siluri. Una nave di linea costa circa 25 milioni, un incrociatore corazzato intorno a 18, un incrociatore semplice presso a poco 5; una torpediniera 250,000 lire. Le artiglierie e le materie esplosive sono costosissime.