

Zelenicah« sakuplja se mlada rijeka Sava. Kratko zatim kroz šumu zaustavićemo se na posljednjoj sjeverozapadnoj jugoslavenskoj željezničkoj stanici Planici, na ulazu istoimene doline, odakle se dolazi u veće alpsko selo.

RATEČE

Omiljelo planinsko ljetovalište (870 m), koje leži tik na jugoslavensko - italijanskoj granici, na razvodu rijeka Jadranskoga i Crnoga Mora, na zapadnom kraju, Gorenje Savske Doline. Okruženo je zelenim golicama početnih Karavanka i slikovitim vrhuncima Julijskih Alpa. Najljepše ih je promatrati sa brdašca Pungrt (950 m) ili nešto malo dalje s visoravnice Na Sušah (1000 m) pod Spodnjim i Gornjim Babiljim Gradom tik nad selom Rateče. Ovaj odličan planinski kraj je pored Jezerskoga

najviše dolinsko malo ljetovalište i klimatsko lječilište sa veoma lijepim sunčanim položajem. Na istočnom kraju sela, na niskom brežuljku, stoji lijepa stairska crkvice Sv. Tome u gotskom stilu s tornjem iz XIII vijeka. Također je veoma zanimljiva starinska župska crkva u gotskom stilu iz XV vijeka. Stanovnici Rateča su očuvali starinske običaje i nošnje, a i govor. Za velikih crkvenih svečanosti ženske nose šarolike narodne nošnje. Narod je veoma uljudan. Veoma su lijepa šetališta po šumovitoj okolini. Rateče je zgodna polazna tačka za mnoge izlete u Karavanke i u divlju romantičnu dolinu Planicu, te na izvor Save Dolinke (Nadiža). Polazna tačka za velike ture sa usponima na Poncu (2227 m) i na Jalovec (2643 m). Dobri alpski vodiči. Vožnje saonicama. Alpinski lov. Zimski sport, a naročito skijaški izleti na Lomče, Sovšku planinu, Kavalarku. Skijaške utakmice kroz Planicu.

Obavještenja: Društvo za stranački promet.

Gostionice: Kajžar, Kirchmayer, Žerjav, Kavalarku, Vilči.

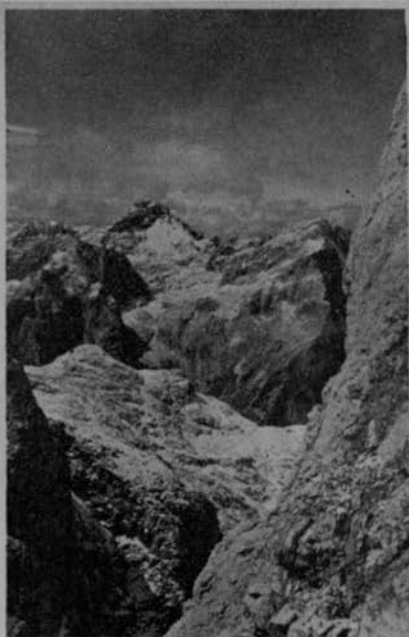


Foto Cv. Švigelj

Razor