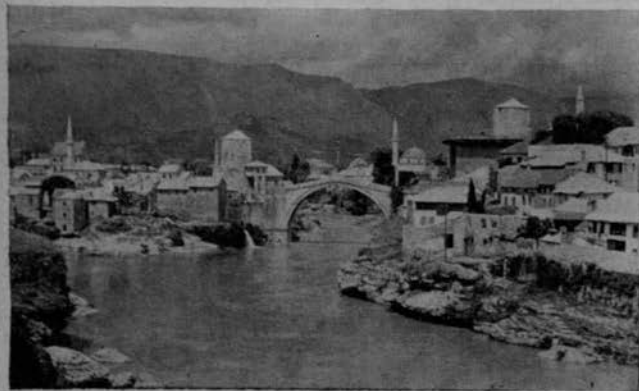


stranom polja vodi željeznička pruga Trebinje— (spoj s Gružom i s Hercegovinom)—Hum—Gabela—Mostar. Popovo je polje žitnica okolišnoga romantično divljeg kraja. U jesen prodiru ponornice s čudnom faunom na površinu i pretvaraju svu ovu ravninu u golemo jezero, koje je mjestimice duboko i do 20 m. Kada voda oteče podzemnim kraskim ponorima, onda se dolina pretvara u plodne njive i polja, a ovo sve stanovnicima ovoga kraja daje bogat zemaljski rod, dok se u jeseni opet ne pojave ponornice iz zemlje. Mimo Orahova dola i srpskopравoslavna manastira Zavale stiže se u šumovit plodan Lug, gdje iz srca šuma proviruju goleme stijene s karakterističnim kraskim usjeklinama i pukotinama. Od stanice Jasenice—Lug vodi put (3 s. hoda) u selo Grepce, gdje ima oko 30 veoma zanimljivih sigastih spilja, od kojih su 6 spilja tako lijepe i velike, da će zacijelo jednom postati glasovite u cijelomu svijetu. U Grepce se može stići za tri sata hoda i sa stanice Uskoplje (raskrsnica pruga za Gruž i Hercegovini) za 3 s. hoda ili pak iz Dubrovnika čamcem uz rijeku Omblu, a zatim pješice lijepim zavijucima do sela. U okolini Luga uzgaja se glasoviti trebinjski duvan. Iz Popova polja preko kraske visoke ravnice Hrasna, odakle puca krasan vidik na Neretvansku dolinu, željeznička pruga prelazi Neretvu i prolazi stanicama Gabelom i Čapljinom (2 km južno od Čapljine hum Mogorjelo s dobro očuvanim ostacima rimskoga tabora na Neretvi) i dalje mimo veoma slikovita mjesta Počitelja, negda znamenite tvrđave, od koje se još danas vide ostaci. Dalje uz bijesno šumeću Neretvu stiže se u Mostarsko polje i u Mostar.

MOSTAR

Mostar, glavni grad Hercegovine, leži na sjevernom rubu Mostarskog polja, na objema obalama Neretve, koja se ovdje duboko usjekla u stijene. Okružen je kraskim gorama Humom (436 m) na zapadu i Podveležom (730 m) na istoku. U Mostaru je život još i sada sasvim orijentalški sa svima svojim značajkama ; onim specifično istočnjačkim ulicama i vrevom u njima.



Mostar

Foto L. Griesbach