

19) Sklonište u Dulibi (720 m) kod Cerovca, pod Crnopcem (1404 m) i Tremzinom u Južnom Velebitu (nabavio g. Gojtan), neopskrbljeno. 10 prostorija, 20 kreveta. Vodovod. Obavještenja: podružnica H.P.D. »Crnopac« u Gračacu. Prilaz od želj. stanice Cerovac kraj Gračaca.

20) Sklonište na Dušicama (1440 m) pod Sv. Brdom u Južnom Velebitu, otvoreno cijele godine, neopskrbljeno. Sagrađio ga je g. Gojtan. Prilaz iz Malog Halana i Selina, a najzgodniji iz Lovinca preko Sv. Roka i Svrđlavca (4—5 s. hoda).

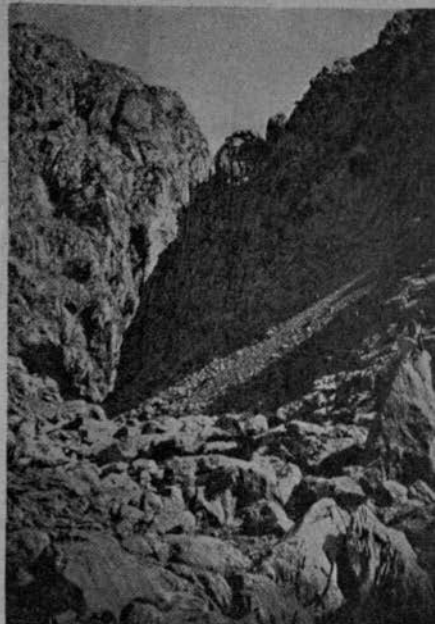
21) Sklonište (braće Krajač) na Rujicama (1110 m) ispod Jadićeve Plani na Senjskom Bilu, neopskrbljeno. 3 ležaja. Ključ kod gg. Fr. Krajača i Konrada Naberšniga u Senju. Prilaz iz Senja, Vratnika ili Oltara.

22) Sklonište na Mirovu (1385 m) na Velikom Alanu u Sjevernom Velebitu, neopskrbljeno, 9 kreveta, ključ u susjednoj kući kod lugara. Najbliži prilaz iz Jablanca. U blizini gostionica s konačištem.

23) Sklonište u Strugama u kući Šime Vukušića iznad Jablanca (oko 1100 m), 2 ležaja, neopskrbljeno, vode i mlijeka u okolnim ljetnim stanovima.

24) Sklonište u kući Nikole Miškulina povrh Strogira nad Jablancem kraj puta na Vel. Alan. Rožanske Kukove i Stirovaču (u ljetnoj sezoni).

Hrvatsko Planinarsko Društvo osnovano je 1874 godine zaslugom Dra. Pilara, Torbara i Vukotinovića. U početku je imalo oko 250—300 članova, a danas ima oko 8000 članova i 44 podružnice. Ima oko 27 planinarskih kuća, od kojih 16 vlastitih i 11 unajmljenih, 6 piramida (3 željezne i 3 drvene), izgradilo je oko 50 km planinskih staza i obilježilo oko 5000 km. Izdaje mjesečno društveno glasilo »Hrvatski Planinar« već od g. 1898, te razne planinske vodiče i karte.



*Velebit*

Foto Girometta

*Motiv iz Velike Paklenice*

*Motif de la Velika Paklenica*

*Motiv aus Velika Paklenica*