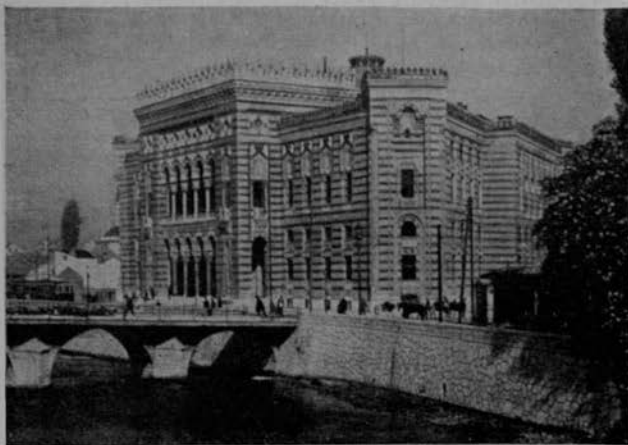


sta skloniše se pod taj brijeg, tu podigoše nove domove i tako udariše prve osnove današnjem Sarajevu.

Cudni su kontrasti što ih daje Sarajevo sa svojom neposrednom okolicom: šarolik orijentalски izgled sa 100 minareta i mošeja, bezbroj bosanskih kuća, spomenika i grobova, bezbroj pazara i romantični subalpinski prirodni motivi: obli, zeleni humovi na kojima se dižu tamni jelici, a za njima impozantna scenerijska pozadina golemih plavičastih planina na čijim se obroncima bijele zidine starih tvrđava. Slika, koju nema nijedan kraj azijskog Orijenta, jer se ovdje Orijent nalazi: posred alpinske romantike. U Sarajevu nema ulice, u kojoj nije dugovječna turska vladavina ostavila tragove istočnjačke kulture, zato se u Sarajevu u svakoj ulici uz sasvim moderne zgrade nalaze spomenici turskoga doba. A iz sve te mješavine u panoramskom vidiku dižu se brojni drevni viti jablanovi, kao da se hoće takmiti vitkošću i visinom s bijelim minaretima.

Najšareniju i najživahniju sliku sa svima osebinama prvoga starinskog i ničim modernim nepatvorenog Orijenta daje sarajevska Čaršija. Labirinat uskih uličica, s karakterističnim okvirom drvenih dućančića, ćepenaka — nekoliko stotina malih radnja i bazara, u kojima su se smjestili po skupinama razni obrti. Ovdje, kao i drugdje na Orijentu, sjede prodavači i obrtnici podvijenih noga u dućanima, koji im istovremeno služe kao radionice i izrađuju raznu robu, od najprimitivnijih do najfinijih i najdragocjenijih proizvoda istočnjačke umjetnosti. Osobito su lijepe i originalne kovinske izradevine i filigranski radovi u plemenitim kovinama. Šarena, bojama zasićena sajamska vreva, zaglušna vika telala, gurnjava tegleće marve i kola, oštre boje haljina muslimanki i hrišćanki, junačke prilike seljana i gospodski mir aga i begova, sve se to stapa u krasnu sliku, kojoj nigdje nema ravne. Ova čaršija potječe iz 15 vijeka.

Najbolje je pregled Sarajeva započeti od glavne željezničke stanice, koja je od središta grada udaljena oko 2,5 km



*Sarajevo
Gradsna
vijećnica
Mairie
Rathaus*