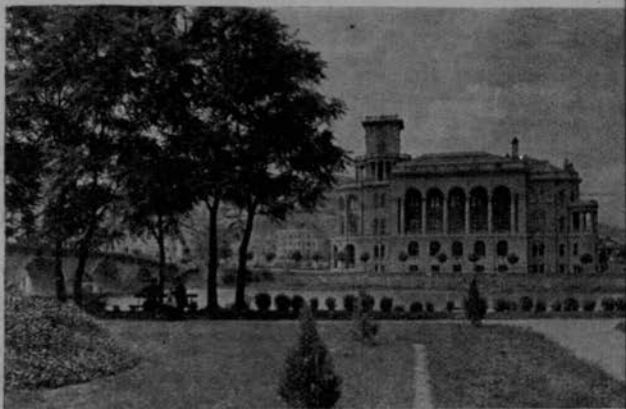


Skoplje

Oficirski dom
Casino militaire
Offiziers-Kasino



turskom zapisu na samomu mostu, potječe taj most iz doba sultana Murata II (15 vijek). Vodovod, iza grada, ima 55 svodova, a potječe vjerojatno još iz doba Justinijana I. Crkva sv. Spasa, ima veoma lijepe drvoreze u ikonostasu, koji su radili domaći, debarski majstori. Ova je crkva vjerojatno starijega podrijetla, a obnovljena je za turske vladavine. Crkva sv. Dimitrije, ranija mitropolitska crkva, potječe iz turskoga doba. Saborna crkva sv. Bogorodice iz prve polovice 19 vijeka. Kuršumli Han, potječe iz ranijega doba turske vladavine, a služio je za prenočište putnika i smještaj robe, putnika i karavana. Sada je u njemu lapidarij Muzeja Južne Srbije, u kome ima i nadgrobnih spomenika i sarkofaga iz rimskoga Skoplja (Skupi). Kapan Han i Suli Han, koji još i danas služe za smještaj robe i kao mala tržišta. Kjutub Han, ruševine stare građevine, koja je sudeći po imenu nekada služila kao turska biblioteka. Sultan Muratova džamija, Gazi Isabegova džamija iz 15 vijeka, veoma lijepa građevina, koja potsjeća na srpsku srednjovjekovnu arhitekturu. Jajapašina džamija iz 16 vijeka s vitkim minaretom, najvišim u Skoplju. Mustafapašina džamija i dr. Stara kupatila: Dautpašin hamam, ruševine ogromne stare građevine turskoga sloga, Cifte hamam (Hamam Dvije sestre), veliki, stari hamam, koji se sastoji od dva odjeljenja: za muške i za ženske. Gazi Baba, brdo s koga je veoma lijep vidik na Skoplje. Cijelo je brdo pokriveno turskim grobljem. Na vrhu brda je staro tursko tulbe.

Od novih ustanova vrijedno je spomenuti: Univerzitet, Muzej Južne Srbije, Oficirski dom, Higijenski zavod i dr.

Vrijedno je razgledati skopske ustanove: Istorijski i Etnološki Muzej Južne Srbije) Poenkacova ulica, u palači Trg. Akademije). lapidarij Muzeja u Kuršumli Hanu. Za razgledanje muzeja treba se obratiti Upravi Muzeja, ul. Vvojevode Micka,