

Sezona traje od 1 maja do 30 septembra.
Posjetioci banje imaju pravo na željezničke povlastice.
Obavještenja: Uprava Kuršumlijske Banje A. D., Pro-
kuplje.

KISELJAK LUKOVO

Nedaleko od Kuršumlijske Banje nalazi se pod Kopaonikom (Pilatovica 1075 m) Lukovo s alkalno-zemno-alkalnom kiselom vodom (530). Ova voda sadržava pored gasa ugljene kiseline i ostatka sode bikarbone još i katijone kalcija i magnezija. Pije se kao lijek protiv živčanih bolesti, koje prate pojave uzbuđenja, protiv neuroze srca, protiv katara želuca s prekomjernom kiselinom, protiv katara crijeva s prolivom, protiv zapaljenja s eksudatom, protiv uloga, protiv kamena mokraćne kiseline.

Obavještenja: Uprava Lukovačkog kiseljaka, Lukovo.

LESKOVAC

Na rijeci Veternici, lijevom pritoku Morave, leži Leskovac, grad iz novijeg doba, osnovan početkom 19 vijeka, a danas već jedno od industrijskih središta Srbije. Tu je razvijena industrija opeka, pokućstva, sapuna, pivarska industrija, tkalačka, mlinarska i dr.

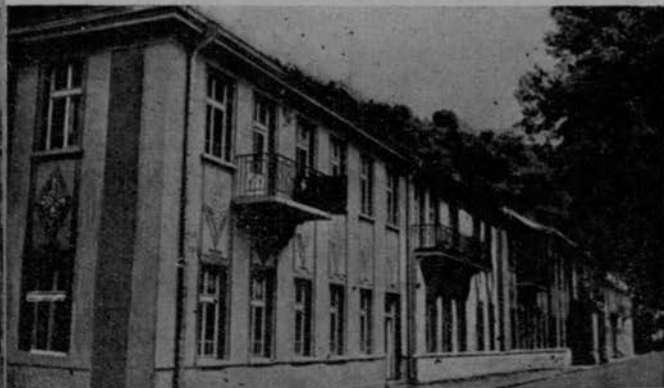
Leskovac je zgodna polazna tačka za uspone na Lisac planinu s vrhom Vlajnjom (1494 m), Petrovu Goru (1452 m), i preko Morave na Suvu planinu (1822 m) i Krivu Buku (1040 m.).

Hoteli: H. Kostić, H. Plug.

Obavještenja: Opštinsko načelstvo, Leskovac.

VRANJE

Leži na lijevoj obali Morave pod planinom Oblikom, nedaleko od same rijeke. Srpski su kraljevi u srednjem vijeku



*Uranjska
Banja*

*Ljekovito
kupalište
Thermes
Heilbad*