

## KURŠUMLIJSKA BANJA

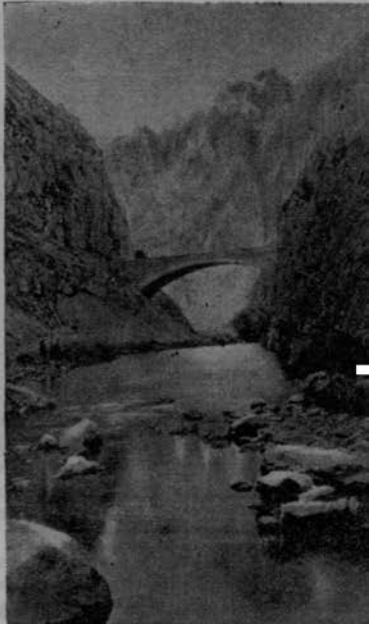
U blizini rijeke Toplice, na obalama njene desne pritoke »Banjske rijeke«, leži Kuršumlijska banja (500 m nad morem). Kroz klanac Banjske rijeke vodi kolski put Kuršumlija—Priština, a u skorij budućnosti ima tuda da prođe željeznička pruga Niš—Kuršumlija—Banja—Priština. Romantični klanac kod banje proširuje se u četverouglastu kotlinu, koju sa svih strana opkoljavaju šumoviti visovi. Više same banje ulijeva se Prepolački potok u Banjsku rijeku.

Kuršumlijska banja ima donekle sualbinsko podneblje s malim atmosferskim pritiskom, s odnosno nižom godišnjom temperaturom i osrednje velikim atmosferskim talozima i osobitom intenzivnošću zrakova sunčane svjetlosti.

Ostaci staroga kopna u obliku kristalasta terena opkoljavaju bazen rijeke Toplice skoro sa svih strana: sa sjevera ga ograničavaju veliki kristalasti masivi Jastrepca i Lepenca, sa zapada veliko bilo Kopaonika. S juga se diže Petrova Gora. Udolina bazena rijeke Toplice bila je plavljena morem u paleozojsko i u kretacejsko doba. Odatle tu velike naslage kretacejske i paleozojske formacije. U tercijaru su dio udoline zapremila slatkovodna jezera, te im nalazimo tragove između sela Male Plane i Pločnika u obliku prostranih jezerskih terasa. Erupcija vulkanskih stijena u području Kopaonika krajem kretacejske epohe, a vjerojatno i početkom tercijera, dirnula je i bazen rijeke Toplice, te tu ima na više mjesta eruptivnih stijena.

S balneološke tačke gledišta posmatranje geološkog sastava, iako je površno, daje zanimljive podatke: izvori se pojavljuju ondje, gdje se prekida jedna i počinje druga formacija. Pojava izvora ima nesumnjivu vezu s tektonskim linijama — pukotinama i rascjepima. Prisustvo znatnih količina sadre svjedoči da su u prijašnje vrijeme hidromineralne pojave bile mnogo više izrađene.

Sadašnji izvori nalaze se na obalama Banjske rijeke, 10 km jugozapadno od mjesta Kuršumlije. Okolina je lijepa,



*Sićeovski klanac  
Passage-Sićevo  
Sićevo-Schlucht*