

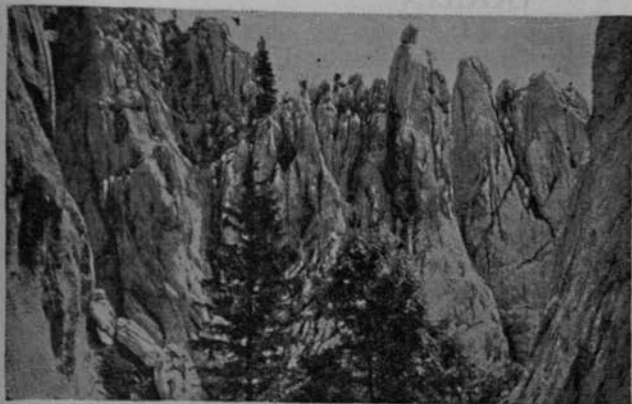
Ogulin je važno željezničko čvorište.
Gostionica Frankopan.
Obavještenja: Općinsko načelstvo, Ogulin.

VRBOVSKO

Na polovici puta željezničke pruge agreb—Sušak leži lje-tovalište Vrbovsko. Dobar Lujzinski put, podesan za autobusni promet, veže ga s oba spomenuta grada. Samo mjesto Vrbovsko leži na raskršću Lujzinskog i Karolinskog puta, koji se sastaju kod Kraljevice, pola na brijegu, a pola u kotlini uz rijeku Dobru, 500 m pad morem. Teren je veoma brdovit i slikovit, s mladim borikom, koji se razvija u park. Rječica Dobra dijeli Vrbovsko na dva dijela. Lijevi dio, ispod brda Lovnika (902 m), sjedište je državnih vlasti — sreza, općine, finansije, žandarmerije, suda, — te ima PTT, elektr. rasvjetu, vođovod, liječnika itd. Desni dio leži pod brdom Kozarcem (990 m). Obje su ove gore podesne za poludnevne i dnevne pješačke izlete. Pod Kozarcem izvire potok Kamačnik pun pastrva. Na Dobri ima malo prirodno kupalište, dok u Narodnom domu ima toplo kupalište s kadama i prskalicama. U mjestu ima dosta povrća, voća, mlijeka i mliječnih proizvoda. Vrbovsko ima autobusnu vezu s Karlovcem i Ravnom Gorom. Nedaleko od Vrbovskoga je Vrbovsko Senjsko sa 12—15 soba uz veoma umjerene cijene i iste klimatske prilike kao u Vrbovskom.

Izleti: Severin na Kupi sa starim Frankopanskim gradom (12 km Lujzinskim putom), Ravna Gora (800 m) s vidikom na Bjelolasicu, a za vedra dana i na Alpe. Ravna Gora (15 km daleko Karolinskim putom) poznato je izletišta za zimske sportove. Sušica selo (9 km Karolinskim putom), opkoljeno jelovom i smrekovom šumom sa lijepim dvorcem. Gomirje (7 km vlakom) sa starim pravoslavnim manastirrom iz Frankopanovih vremena, i mnoge druge krasne šetnje u obližnja mjesta.

Obavještenja: Društvo za promet stranaca, Vrbovsko.



Bijele stijene

Češljevci oko

Fratarske bašte

Crêtes autour

du »Jardina«

monacal

Kämme um den

»Mönchgarten«