

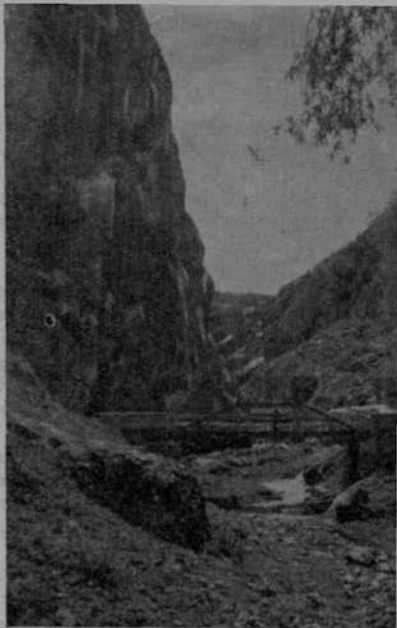
Hladna radiaktivna voda: Dvije česme, jedna u banjskom parku. Njena je radioaktivnost nadaleko čuvena, a druga je u blizini sadašnje škole i također veoma radiaktivna.

I n d i k a c i j e: Iskorišćavanjem radioaktivnih voda vrši se pomlađivanje cijeloga organizma. Stoga je Niška banja indicirana za ove bolesti: neurastenija, išijas, reumatizam, staračke bolesti, visoki krvni pritisak, arterioskleroza, ulazi, poremećaj želuca i crijeva neuretične naravi, oboljenja bubrega, žučne i mokraćne bešike, oboljenja ženskih spolnih organa, centralna i periferna uzetost. Voda umnožava broj crvenih i povećava aktivnost bijelih krvnih zrnaca, pa stoga ubrzava oporavak poslije operacije i težih bolesti. Pospješuje resorpciju eksudata, zadebljanja, skraćenje i srašćenja. Znatno povećava lučenje mokraćne kiseline iz organizma i uklanja spolnu nemoć.

Protuindikacije: Tuberkuloza, sva akutna zapaljenja i zarazne bolesti.

Niška Banja raspolaže modernim velikim hotelom, koji ima 64 higijenski i udobno namještene sobe, 12 veoma lijepih vila s preko 100 savremeno uređenih soba i nekoliko vila sa oko 70 skromno namještenih soba. Osim ovih stanova u hotelima i vilama ima još oko 250 soba u seoskim domovima, namijenjenih banjskim gostima, ali nijesu namještene. U njima se može i kuhati. Banjska uprava je maksimirala cijene u hotelu. Ishrana je veoma povoljna. Na banjskom tržištu ima svega izobila, a cijene odgovaraju niškom tržištu, koje je jedno od najbogatijih i najjeftinijih tržišta.

Šetnje, izleti i zabave: Veoma su ugodne šetnje banjskim parkom, koji je dijelom engleski, a dijelom gusto zasaden. S njegove se terase pruža krasan vidik po pitomoj Nišavskoj dolini, kojim se vijuga nestašna Nišava. Preko nje se plave obronci Svrljiških planina, desno ostaje romantična slika Sićevske klisure, a lijevo se prosuo bijeli Niš. Sjeverna strana



*Jelašnička klisura
Jelašnica-Cannon
Jelašnica-Schlucht*