

Protuindikacije: tuberkuloza duševne bolesti, zarazne bolesti, bolesti s temperaturom.

U lječilištu su dva nova hotela sa 150 soba i 250 kreveta. Lječilište ima vlastito mljekarstvo. U hotelu je PT. U sezoni ordiniraju banjanski liječnici. Sezona traje od 15 aprila do 1 oktobra.

Obavještenja: Uprava Banje Vrućice kod Teslića.

HAN PIJESAK

Klimatsko mjesto usred velikih prašuma četinjara, leži u slikovitu položaju jugoistočno od Zavidovića. U mjestu le lovački dvorac kraljevske porodice.

Hotel i restoran.

Stanica na autobusnoj pruzi Sarajevo—Zvornik.

ŽEPČE

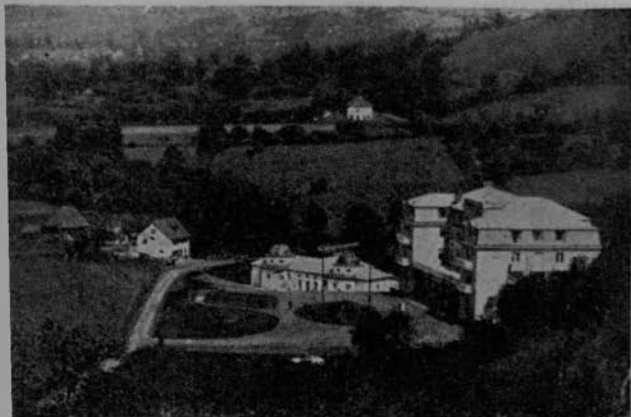
Žepče (219 m) leži na rijeci Bosni u veoma plodnu kraju među šumovitim bregovima. Iz povijesti je poznato kao često sjedište bosanskih kraljeva. God. 1697 osvojio ga je princ Eugen Savojski na juriš.

U okolici ima mnogo mineralnih izvora, a naročito pod brijegom Orlovikom (579 m). U potonje vrijeme nalazi se u prometu ova voda u bocama kao ljekovita voda za piće, te je veoma dobra kako sama, tako i pomiješana s vinom ili s voćnim sokovima. Kiseljac: Ljeskovicica kod Žepča i željezoviti kiseljak u Orahovici kod Žepča.

U Žepču je dobro uređen hotel, restoran. Ima liječnika i ljekarnicu.

Leži na želj. pruzi Brod—Sarajevo.

Iz Žepča su lijepi i zanimljivi izleti u okolna brda i u Maglaj, na rijeci Bosni pod planinom Ozrenom s vrhom Oštravicom (917 m). U Maglaju je zanimljiv starinski most, Džamija Kuršumlija, iz 15 vijeka, i ruševine staroga grada na vi-



Banja
Urućica
kod Teslića

Bains - Bad
Urućica
près de - bei
Teslić