

I vasi che miss Boyd trovò ad Haghia Photia, insieme colla scure, indicano che essa appartiene alla prima età nella quale usaronsi i metalli. Queste sono forse le scuri più antiche fino ad ora analizzate: esse ci mostrano l'evoluzione che subiscono gli



Fig. 153. — Scura di rame trovata a Hierapetra.

strumenti pel lavoro nella prima epoca in cui si adoperarono i metalli.

Pei raffronti fra l'Egeo ed il continente è utile vedere come in Sicilia esistano scuri di rame identiche a queste di Creta.

Presento una scure di rame trovata a Mojo in Sicilia (fig. 154). Paragonando questa scure colla fig. 153, si vede che hanno la

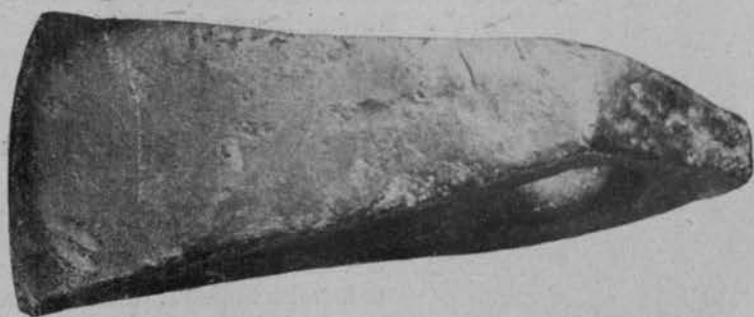


Fig. 154. — Scura di rame trovata a Mojo in Sicilia.

stessa forma, e le dimensioni sono poco diverse, onde sarebbesi inclinati a crederne comune l'origine. Che le armi arcaiche di Creta somiglino a quelle trovate in Sicilia, è cosa che non deve meravigliare, dopo quanto sappiamo sulla ceramica di Stentinello e Matrensa nell'età neolitica. Prima della scoperta del rame e del bronzo le relazioni fra l'Egeo e la Sicilia erano già strettissime. Anche le armi di pietra sono uguali a quelle cretesi, e ricordo le