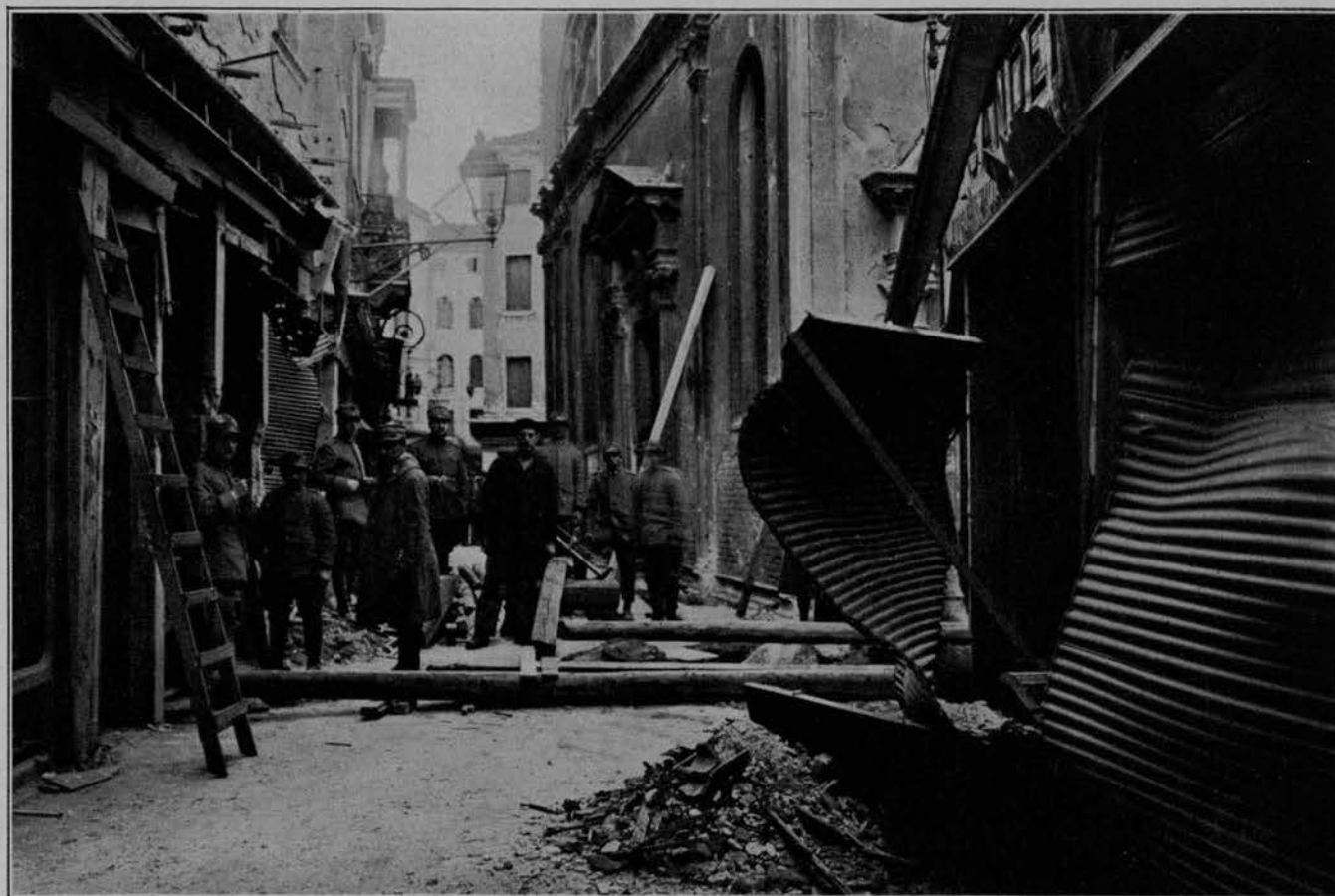




IN CAMPO SANTA GIUSTINA



A SAN GIOVANNI GRISOSTOMO



SAN GIOVANNI GRISOSTOMO - NEGOZI DISTRUTTI

pra un grande fabbricato d'abitazione composto di più piani, occupante un'area vastissima.

L'esplosione è terribile; il casggiato in parte crolla, colmando di rovine la stretta calle che si trova ai piedi del ponte e che confina con uno storico Palazzo.

Il disastro è spaventoso, tutti i piani sono crollati e fra il cumulo di rovine s'ergono le travature,

che lasciano vedere masserizie sfondate, utensili, arredamenti, vestiario, e il tutto si unisce in un groviglio desolante fra resti di soffitti, pietre e calcinacci.

La Chiesa di S. Simeone Piccolo, prospiciente il Canal Grande e la Stazione Ferroviaria, costruita sul modello del Pantheon di Agrippa in Roma, è colpita da due bombe esplosive; la prima piomba