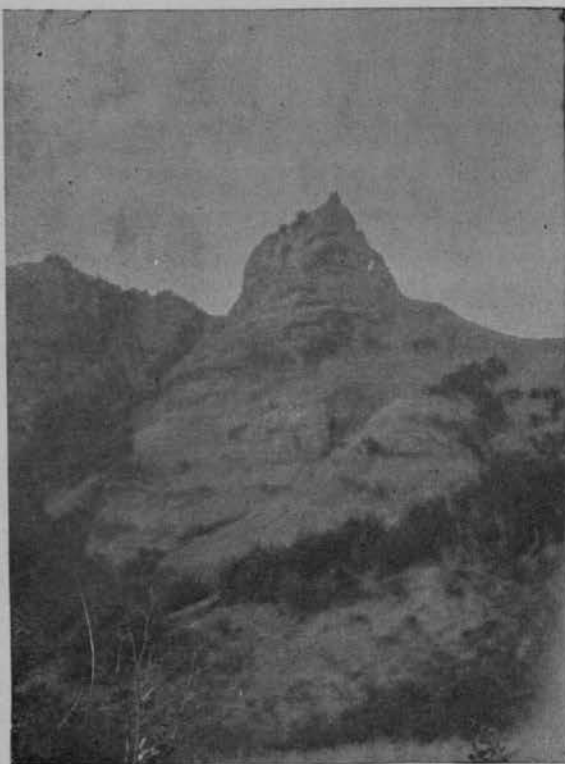


posto di guardia per le truppe, che avevano il compito di difendere i cristiani.... Chi sa, in ogni modo, quali tristi misteri dovettero essere seppelliti in quei luoghi quasi inaccessibili all'uomo, nei tenebrosi periodi della storia!...



La Camnia.

Dalla Camnia, il sentiero, che qua e là va sperso, comincia ad essere in discesa. Di là ci restava un'ora e mezza di cammino prima d'arrivare a Nicea, e procedevamo quindi a passo accelerato per non essere troppo sorpresi dall'oscurità della notte, non pensando affatto nè alla stanchezza delle membra nè