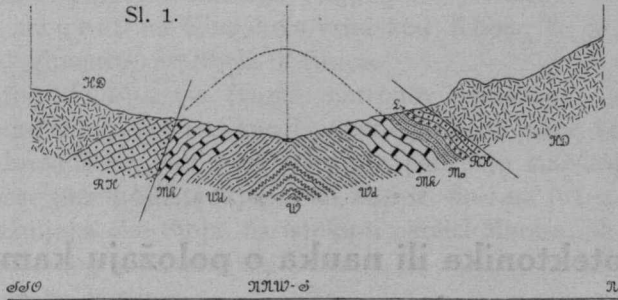
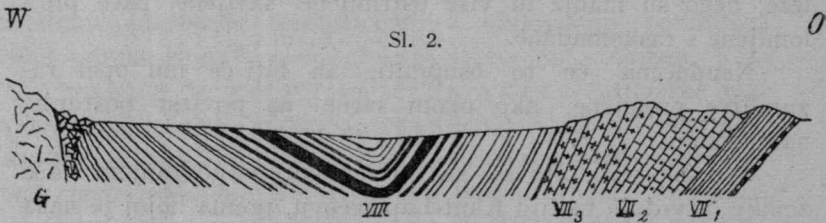


Uzvisina bore zove se sedlo bore ili antiklinala, od koje slojevi obostrano u protivnim smjerovima otpadaju.



Antiklinala ili sedlo (zračno sedlo) verfenskih naslaga u južnoj Dalmaciji (po G. v. Bukovski-u). W = verfenske naslage, Wd = dolomit verf. naslaga, Mk i Ms = ljuštarni vapnenac, L = vengenske naslage, RH = halštetski vapnenac, HD = glavni dolomit.

Između dva sedla padaju slojevi kod jednostavnog boranja jedni prema drugima, te tvore tzv. korito bore ili sinklinalu. Skup slojeva, koji su u istom smislu nagnuti zove se bok ili krilo bore, a jasno je da sedlo i korito jedne te iste bore imaju zajednički po jedno tzv. međukrilo.



Sinklinala ili korito. Presjek kroz ugljenik Lučane Đipalo (po F. v. Kerner-u). Tumač kod opisa sinjskog neogena.

Bora sa sedlom i sinklinalnim krilima, koja simetrijski otpadaju je normalna stojeća ili uspravna. Uslijed denudacije može sedla bore nestati, pa ako si ga umišljamo upotpunjenog zove se takovo sedlo „zračno sedlo”. Ako je os sedla