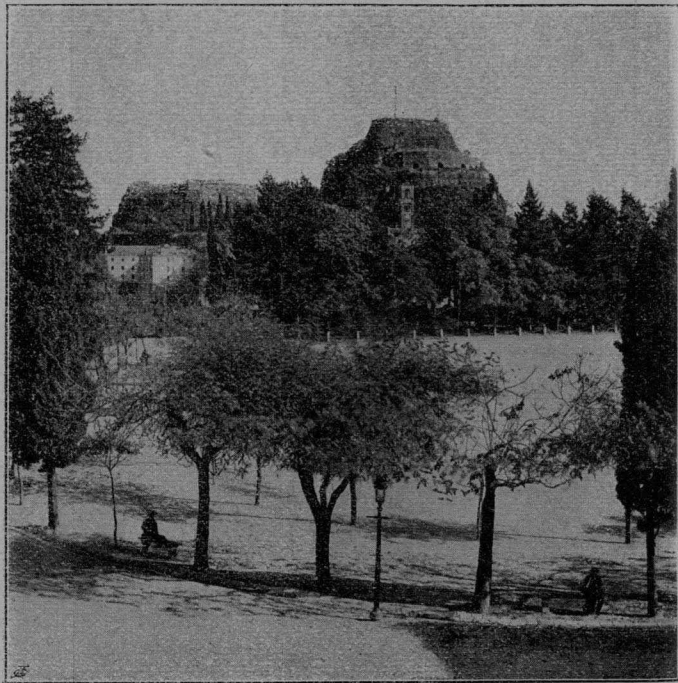


und die *Dikasterionstraße* vermitteln den allgemeinen Verkehr; die übrige Stadt ist so still, wie eine südliche von geschwätigen Griechen und anderen südlichen Elementen bewohnte Stadt nur immer sein kann. Von den alten Festungswerken ist das Meiste



Korfu: <sup>10</sup>Kastell.

demoliert worden; nur die *Citadelle* mit ihren zwei Gipfeln gibt der Stadt noch den Anstrich eines festen Platzes, ohne es wirklich zu sein. — Mehr als die Stadt bietet die Umgebung mit ihrem reichen Wechsel von Charakterlandschaften, anmutigen Kulturdistrikten und malerischen Uferpartien. Die *Kommunikationen*