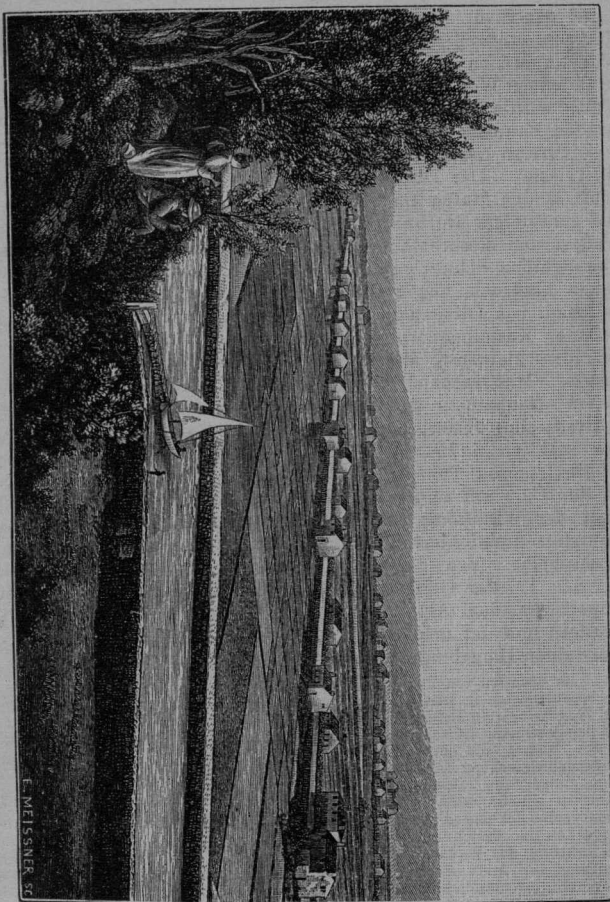


Die Salinen von Sizziole bei Pirano.



iger Leuchtturm, der von großer Wichtigkeit für die Schifffahrt ist. Von Süden heraufsteuernde Schiffe pflegen nämlich häufig ganz unverhofft jenseits des genannten Vorgebirges in das heftigste Borawetter zu geraten. In diesem Falle müssen sie sich auf der Reede von Pirano in Sicherheit bringen.

Etwa 4 Kilometer von Pirano entfernt befindet sich das im Aufblühen befindliche neue Seebad **Portorose**, mit Kurhôtel und Villen. Die Badeanstalt