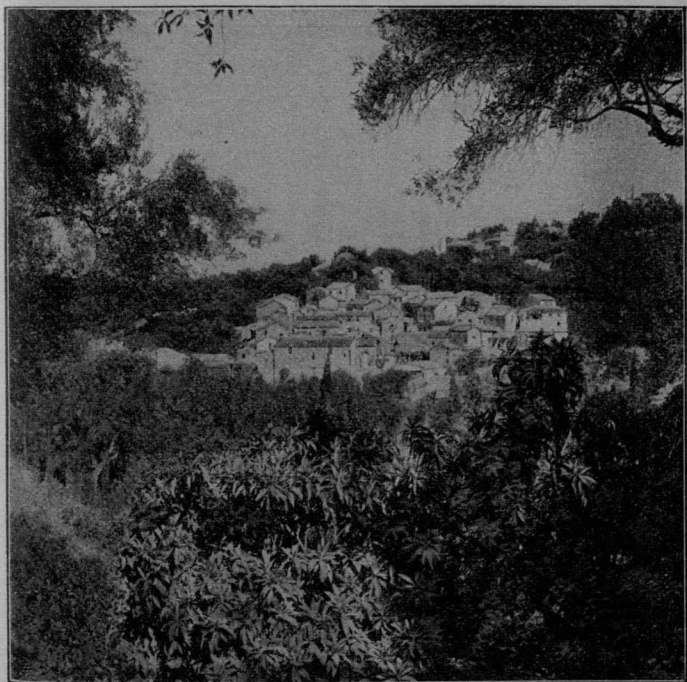


kleinen Plätzchen die Kirche *Sta. Maria Annunziata*) und weiter in die Gasse, die zum Landtore — *Porta Reale* — und in die Vorstadt *Manduchio* führt.



Gasturi.

Von *Manduchio* nehme man den Weg direkt nach dem *Hafen*. Die Promenade an demselben ist die vereinsamte Straße *Arseniou*, das vor den Südwinden geschützte Plätzchen der Stadt. Die Häuser sind von allem öffentlichen Verkehr abgeschlossen und machen einen überwiegend vornehmen Eindruck. Der *Ausblick* umfaßt ein herrliches Stück Seebild: Gerade vorne das Inselchen