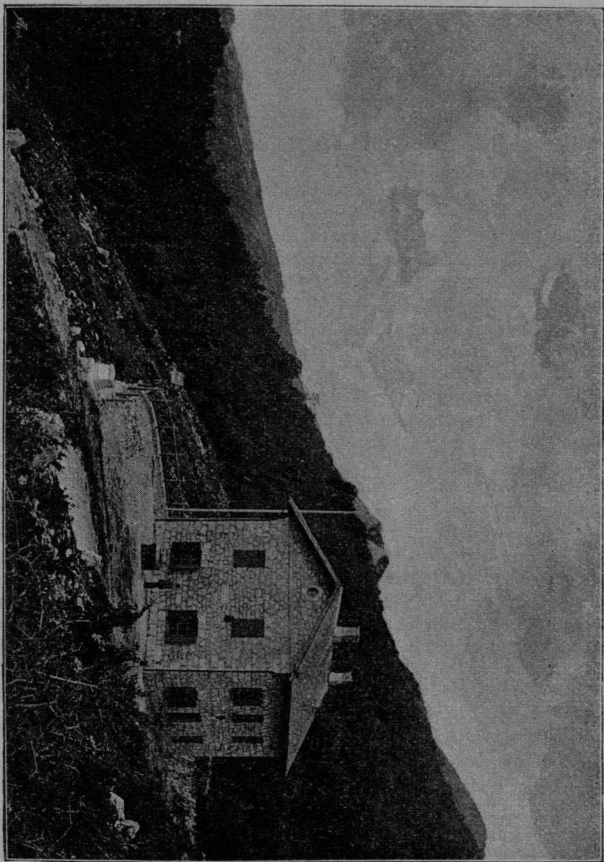


Kronprinzessin Stephanie-Schutzhaus am Monte Maggiore. (In der Buchenregion bei 1000 M. gelegen.)



Auf den Monte Maggiore (1396 M.). Im hohen Grade lohnend, Aussicht unvergleichlich. Entweder zu Wagen über Volosca nach Mattuglie bis zum *Schutzhaus* (Fahrzeit 3 Stunden, Preis hin und zurück Kronen 26.— bis 32.— bei dreistündigem Aufenthalt, jede weitere Stunde Kronen 2.— mehr), oder auf dem Fußwege nach *Veprinac* dann von hier zum Schutzhaus und weiter (1¼ Stunden) auf die Spitze des Berges. Die Halbinsel Istrien ist wie eine Reliefkarte zu Füßen ausgebreitet. Im Süden verliert sich der Blick über die Inselrücken des Quarnero.