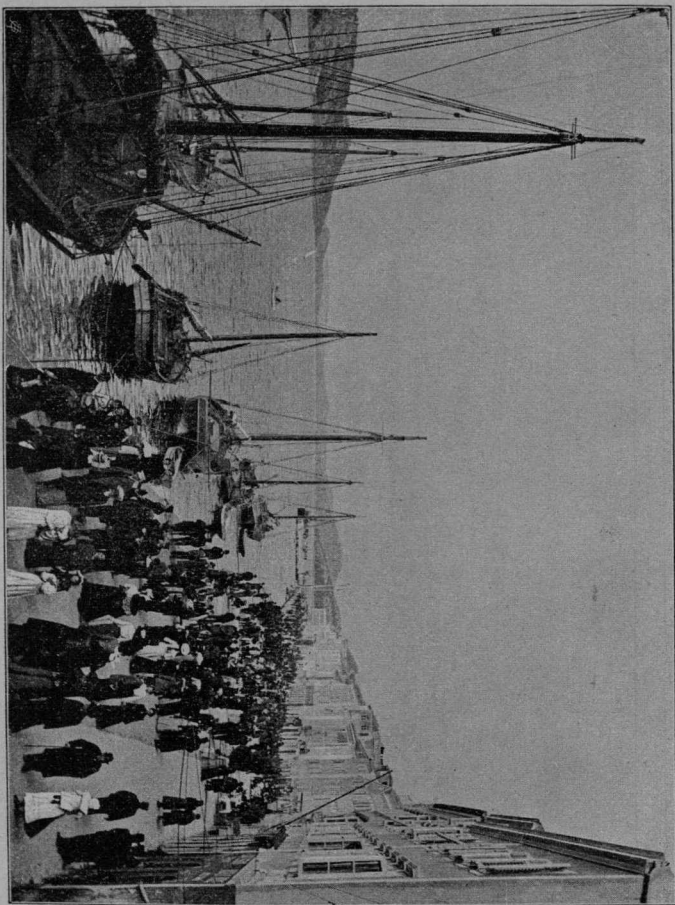


Riva Arciduca Francesco Ferdinando.



Kur- und Musiktaxe: Verpflichtung zur Leistung derselben bei mehr als viertägigem Aufenthalte. Die Kurtaxe beträgt bei einem Aufenthalte bis zu 8 Tagen, den Tag der Ankunft eingerechnet, Kronen 3.—, die Musiktaxe Kronen 2.— per Person; bei einem Aufenthalte bis zu 4 Wochen Kurtaxe Kronen 6.—, Musiktaxe